

HABITACLE

Cliquez sur le signet correspondant pour sélectionner l'année du modèle
que vous souhaitez.

HABITACLE

TABLE DES MATIERES

SPECIFICATIONS D'ENTRETIEN	3	SIEGE AVANT	18
OUTIL SPECIAL	3	SIEGE ARRIERE/SIEGE DE LA DEUXIEME RANGEE	25
TABLEAU DE BORD <VEHICULES A CONDUITE A GAUCHE>* ...	4	SIEGE DE LA TROISIEME RANGEE	35
TABLEAU DE BORD <VEHICULES A CONDUITE A DROITE>*	8	CEINTURE DE SECURITE AVANT	38
CONSOLE DE PLANCHER	12	CEINTURE DE SECURITE ARRIERE <EMPATTEMENT COURT>	40
GARNITURES	13	CEINTURE DE SECURITE DE SIEGE DE LA DEUXIEME/TROISIEME RANGEE <EMPATTEMENT LONG>	41
SUPPORT DE PARE-SOLEIL	17		

PRECAUTIONS A OBSERVER POUR L'ENTRETIEN DES VEHICULES EQUIPES DU SYSTEME DE RETENUE SUPPLEMENTAIRE (SRS)

AVERTISSEMENT!

- (1) La réparation ou l'entretien incorrect d'un composant quelconque du SRS, ou d'un composant relatif au SRS, risque de causer des blessures, ou le décès d'une personne chargée de la réparation (en actionnant par mégarde le sac gonflable) ou du conducteur (en rendant impossible l'utilisation du SRS).
- (2) La réparation ou l'entretien d'un composant quelconque du SRS ou d'un composant relatif au SRS doit être effectué uniquement chez un concessionnaire agréé MITSUBISHI.
- (3) Le personnel du concessionnaire agréé MITSUBISHI doit revoir entièrement ce manuel, spécialement le CHAPITRE 52B - Système de retenue supplémentaire (SRS), avant de procéder à la réparation ou l'entretien d'un composant quelconque du SRS ou d'un composant relatif au SRS.

REMARQUE

Le SRS comprend les composants suivants: capteurs de choc, unité de diagnostic du SRS, voyant SRS, module de sac gonflable, unité de contact et câblage d'interconnexion. D'autres composants relatifs au SRS (qui doivent être déposés ou installés conjointement à la réparation ou l'entretien du SRS) sont indiqués dans la table des matières avec un astérisque (*).

SPECIFICATIONS D'ENTRETIEN

Rubrique		Valeur normale	
		Siège sport	Sauf siège sport
Résistance de l'élément chauffant du coussin Ω (à une température d'habitacle de 20°C)	Entre les bornes 1 et 3	6,0 \pm 10 %	5,0 \pm 10 %
	Entre les bornes 2 et 3	6,4 \pm 10 %	5,4 \pm 10 %
Résistance de l'élément chauffant du dossier Ω (à une température d'habitacle de 20°C)	Entre les bornes 1 et 2	6,0 \pm 10 %	6,0 \pm 10 %

OUTIL SPECIAL

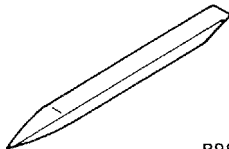
Outil	Numéro	Dénomination	Emploi
 B990784	MB990784	Extracteur de garniture	Dépose du commutateur, de la garniture, etc.


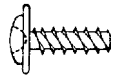

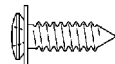
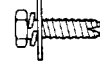

TABLEAU DE BORD <VEHICULES A CONDUITE A GAUCHE>

Attention

Pour ce qui concerne la dépose du tableau de bord et du module de sac gonflable côté passager avant, toujours observer les méthodes d'entretien décrites dans le CHAPITRE 52B - Module de sac gonflable et unité de contact.

DEPOSE ET POSE

Les boulons et vis décrits ci-dessous sont ceux qui sont utilisés pour le montage du tableau de bord. Ils sont représentés par leurs symboles dans les figures.

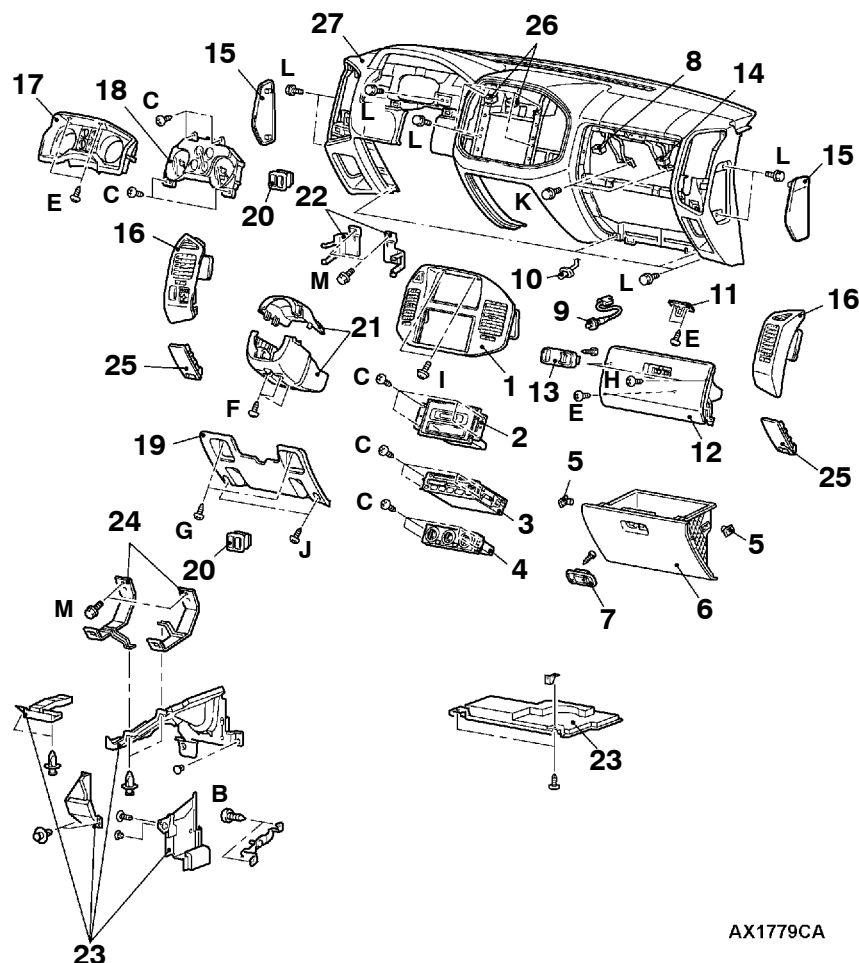
Dénomination	Symbole	Dimension mm (D x L)	Couleur	Aspect
Vis auto-taraudeuse	A	5 x 10	-	 19Z0004
	B	5 x 12	-	
	C	5 x 16	-	 19Z0022
	D	5 x 16	-	
	E	5 x 16	Noir	
	F	5 x 20	-	
	G	5 x 20	Noir	 19Z0003
	H	5 x 16	-	
Vis avec rondelle	I	5 x 16	-	 X0010BY
Boulon avec rondelle	J	5 x 20	Noir	 19Z0005
	K	6 x 16	-	
	L	6 x 16	Noir	
	M	6 x 20	-	 19Z0010

D = Diamètre du filet

L = Longueur effective du filet

ATTENTION: SRS

Lors de la dépose et de la pose du tableau de bord (véhicules équipés du SRS), ne pas le laisser heurter le SRS-ECU.

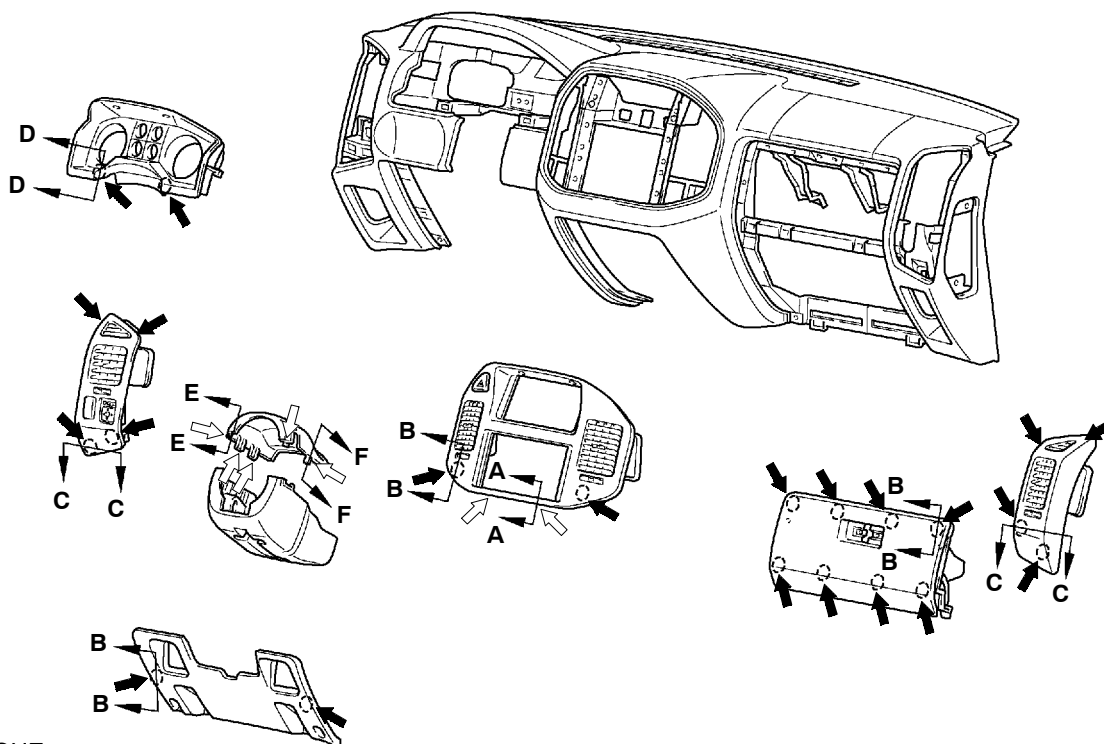


AX1779CA

Procédure de dépose

- Ensemble console de plancher arrière (Voir la page 52A-12.)
- Lecteur de disques compacts (Voir le CHAPITRE 54A.)
- Console de plancher avant (Voir la page 52A-12.)
- 1. Ensemble panneau central
- 2. Affichage central
- 3. Radio et lecteur de cassette
- 4. Ensemble climatiseur manuel
- 5. Butée de boîte à gants
- 6. Ensemble boîte à gants
- 7. Verrou de boîte à gants
- 8. Connecteur de faisceau de commutateur d'éclairage de boîte à gants
- 9. Commutateur d'éclairage de boîte à gants
- 10. Lampe de boîte à gants
- 11. Gâche de boîte à gants supérieur
- 12. Ensemble boîte à gants supérieur
- 13. Verrou du couvercle de boîte à gants supérieur
- 14. Connecteur de faisceau du module de sac gonflable côté passager avant
- 15. Cache latéral de tableau de bord
- 16. Ensemble bouche d'air
- 17. Niche aux instruments
- 18. Ensemble combiné d'instruments de bord
 - Levier d'ouverture du capot (Voir le CHAPITRE 42.)
 - Levier d'ouverture de la trappe à carburant (Voir le CHAPITRE 42.)
- 19. Panneau inférieur
- 20. Panneau de commande
- 21. Cache de colonne de direction
- 22. Support A
 - Poignée auxiliaire (Voir la page 52A-13, 15.)
 - Garniture de montant avant (Voir la page 52A-13, 15.)
- 23. Ensemble cache inférieur
- 24. Support B
- 25. Panneau inférieur de coin
- 26. Connecteur de faisceau de capteur photoélectrique
 - Boulon d'ensemble arbre de direction (Voir le CHAPITRE 37A.)
- 27. Ensemble tableau de bord

EMPLACEMENT DES AGRAFES ET GRIFFES



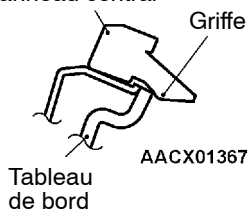
REMARQUE

➔ : Emplacement des agrafes
 ⇨ : Emplacement des griffes

AACX01533

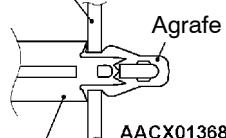
Coupe A - A

Ensemble panneau central



Coupe B - B

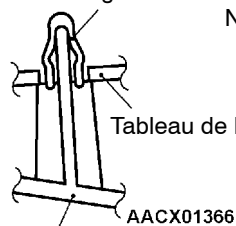
Tableau de bord



Ensemble panneau central et ensemble boîte à gants supérieur et panneau inférieur

Coupe C - C

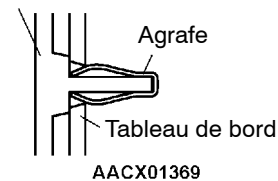
Agrafe



Ensemble bouche d'air

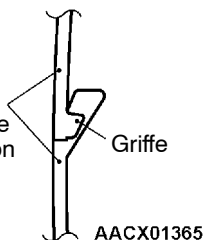
Coupe D - D

Niche aux instruments

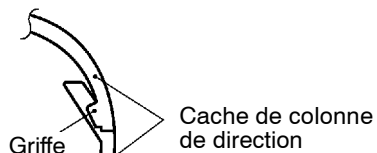


Coupe E - E

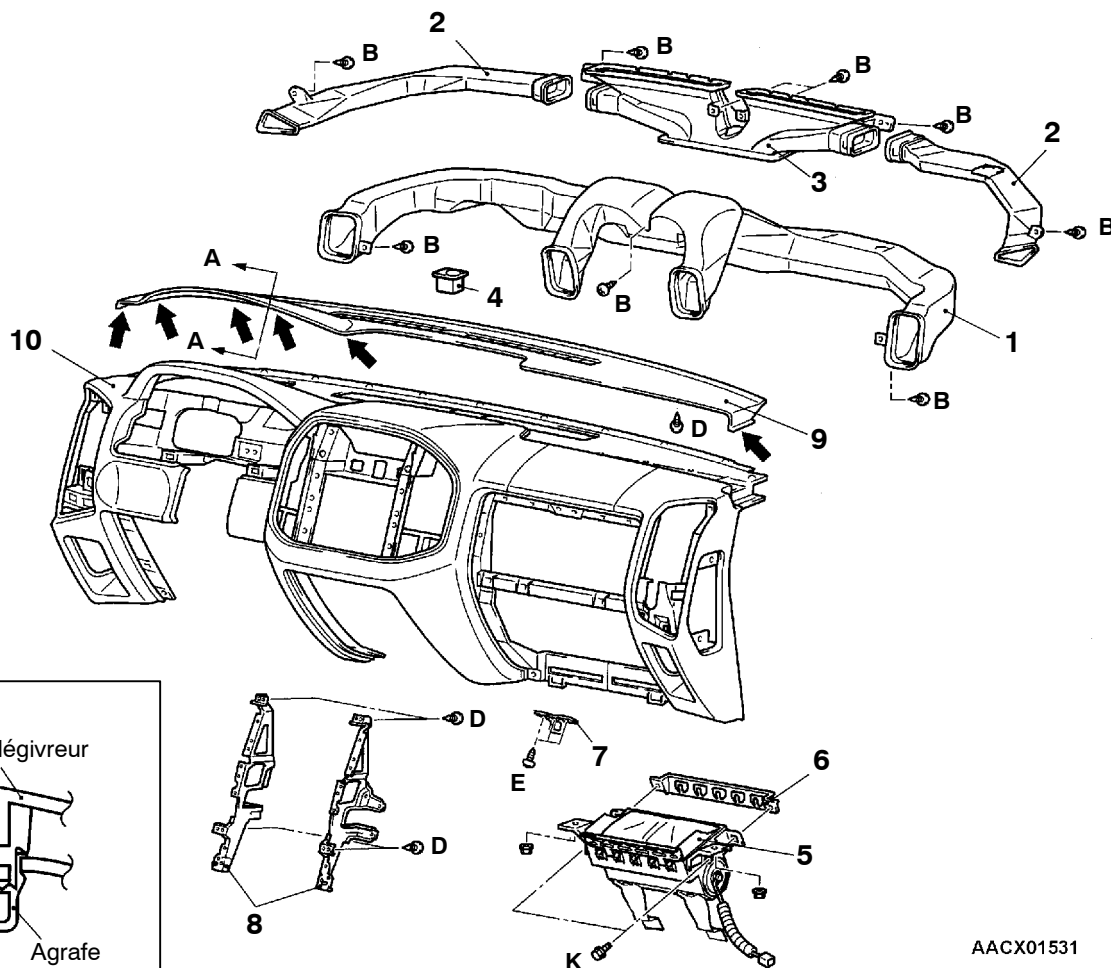
Cache de colonne de direction



Coupe F - F



DEMONTAGE ET REMONTAGE



AACX01531

Procédure de démontage

- | | |
|--|---------------------------------------|
| 1. Conduit de distribution | 6. Plaque latérale de sac gonflable |
| 2. Conduit de dégivreur latéral | 7. Gâche de boîte à gants |
| 3. Conduit de dégivreur central | 8. Renfort central de tableau de bord |
| 4. Capteur photoélectrique | 9. Garniture de dégivreur |
| 5. Module de sac gonflable côté passager avant | 10. Tableau de bord |

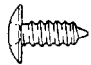
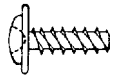

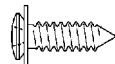
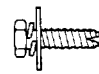

TABLEAU DE BORD <VEHICULES A CONDUITE A DROITE>

Attention

Pour ce qui concerne la dépose du tableau de bord et du module de sac gonflable côté passager avant, toujours observer les méthodes d'entretien décrites dans le CHAPITRE 52B - Module de sac gonflable et unité de contact.

DEPOSE ET POSE

Les boulons et vis décrits ci-dessous sont ceux qui sont utilisés pour le montage du tableau de bord. Ils sont représentés par leurs symboles dans les figures.

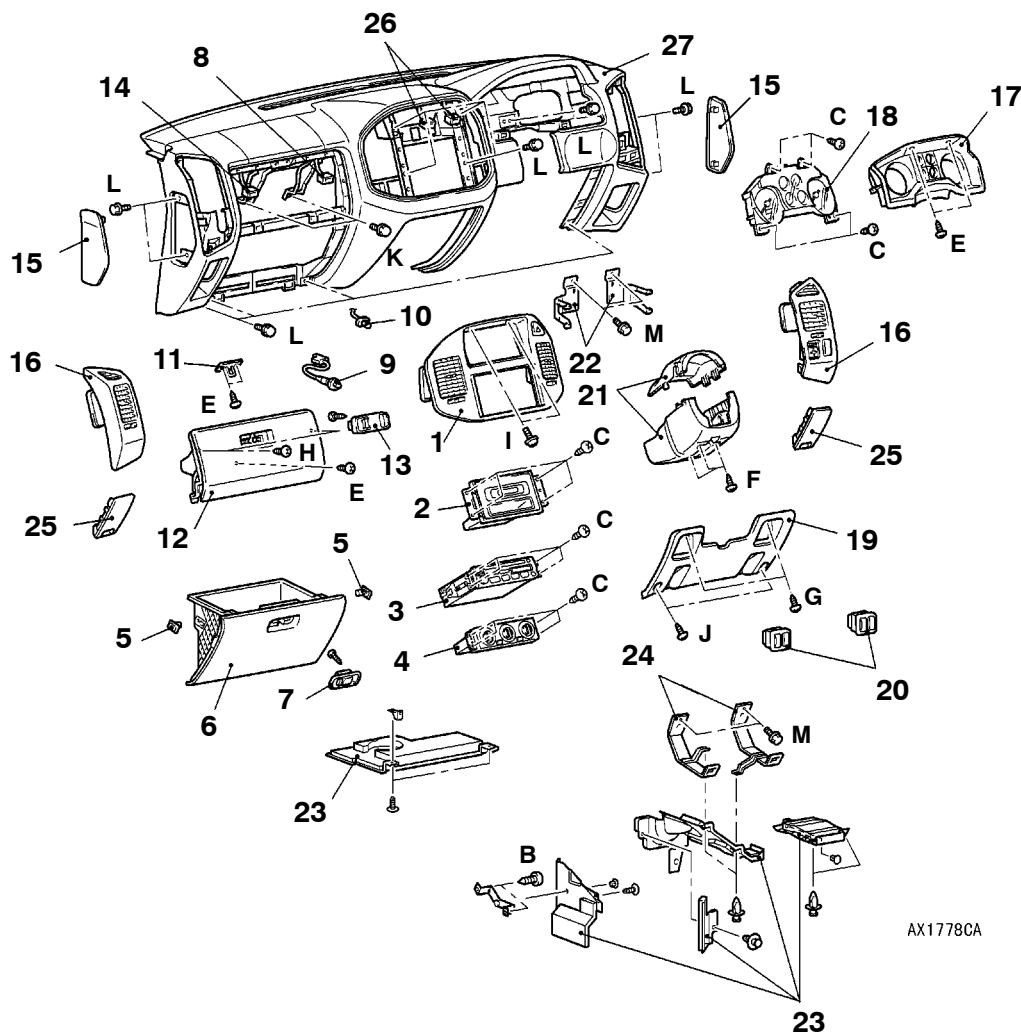
Dénomination	Symbole	Dimension mm (D x L)	Couleur	Aspect
Vis auto-taraudeuse	a	5 x 10	-	 19Z0004
	b	5 x 12	-	
	c	5 x 16	-	 19Z0022
	d	5 x 16	-	
	e	5 x 16	Noir	
	f	5 x 20	-	
	g	5 x 20	Noir	 19Z0003
	h	5 x 16	-	
Vis avec rondelle	i	5 x 16	-	 X0010BY
Boulon avec rondelle	j	5 x 20	Noir	 19Z0005
	k	6 x 16	-	
	l	6 x 16	Noir	
	m	6 x 20	-	 19Z0010

D = Diamètre du filet

L = Longueur effective du filet

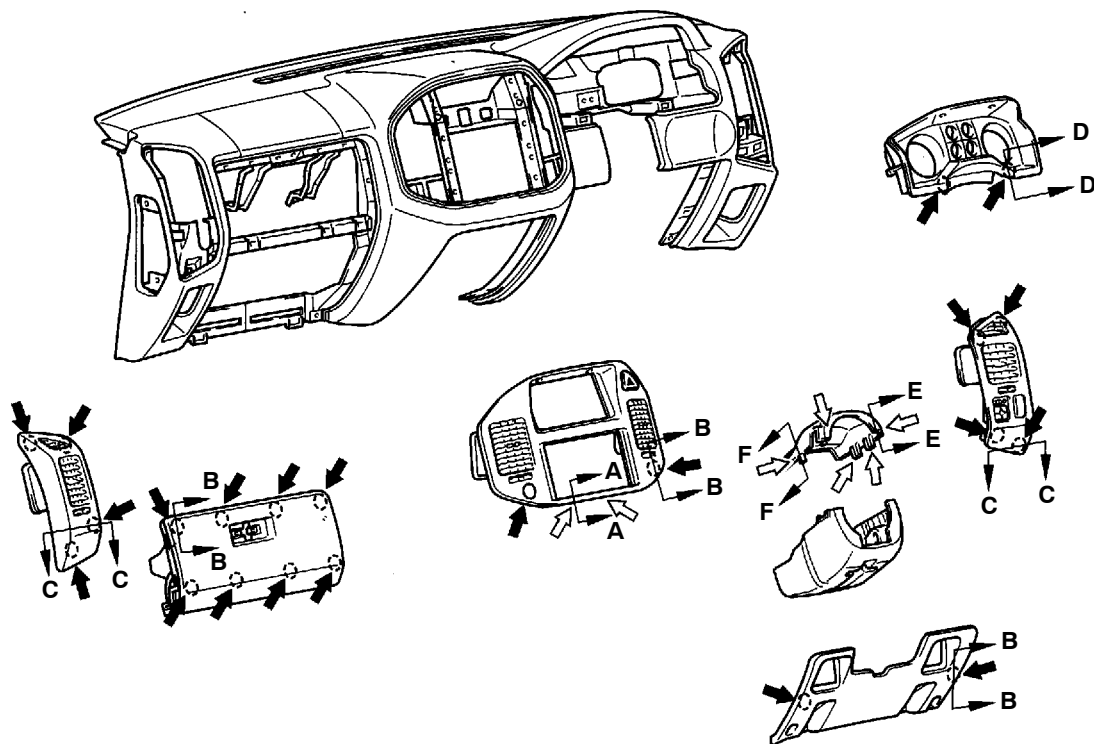
ATTENTION: SRS

Lors de la dépose et de la pose du tableau de bord (véhicules équipés du SRS), ne pas le laisser heurter le SRS-ECU.


Procédure de dépose

- Ensemble console de plancher arrière (Voir la page 52A-12.)
- Lecteur de disques compacts (Voir le CHAPITRE 54A.)
- Console de plancher avant (Voir la page 52A-12.)
- 1. Ensemble panneau central
- 2. Affichage central
- 3. Radio et lecteur de cassette
- 4. Ensemble climatiseur manuel
- 5. Butée de boîte à gants
- 6. Ensemble boîte à gants
- 7. Verrou de boîte à gants
- 8. Connecteur de faisceau de commutateur d'éclairage de boîte à gants
- 9. Commutateur d'éclairage de boîte à gants
- 10. Lampe de boîte à gants
- 11. Gâche de boîte à gants supérieur
- 12. Ensemble boîte à gants supérieur
- 13. Verrou du couvercle de boîte à gants supérieur
- 14. Connecteur de faisceau du module de sac gonflable côté passager avant
- 15. Cache latéral de tableau de bord
- 16. Ensemble bouche d'air
- 17. Niche aux instruments
- 18. Ensemble combiné d'instruments de bord
 - Levier d'ouverture du capot (Voir le CHAPITRE 42.)
 - Levier d'ouverture de la trappe à carburant (Voir le CHAPITRE 42.)
- 19. Panneau inférieur
- 20. Panneau de commande
- 21. Cache de colonne de direction
- 22. Support A
 - Poignée auxiliaire (Voir la page 52A-13, 15.)
 - Garniture de montant avant (Voir la page 52A-13, 15.)
- 23. Ensemble cache inférieur
- 24. Support B
- 25. Panneau inférieur de coin
- 26. Connecteur de faisceau de capteur photoélectrique
 - Boulon d'ensemble arbre de direction (Voir le CHAPITRE 37A.)
- 27. Ensemble tableau de bord

EMPLACEMENT DES AGRAFES ET GRIFFES

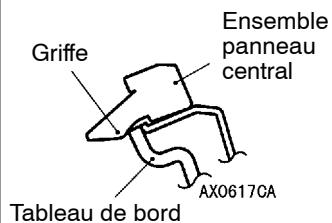


REMARQUE

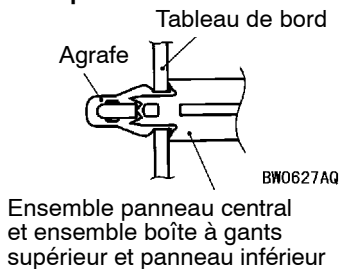
➡ : Emplacement des agrafes
 ⇨ : Emplacement des griffes

AX0873CA

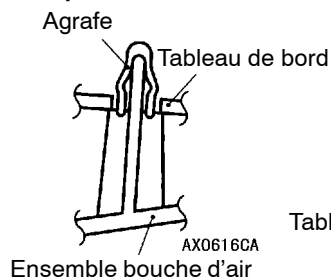
Coupe A - A



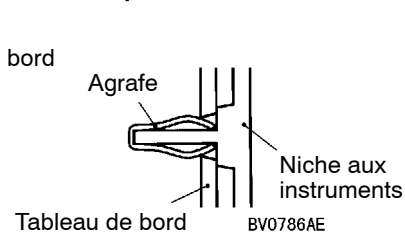
Coupe B - B



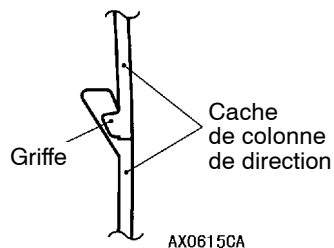
Coupe C - C



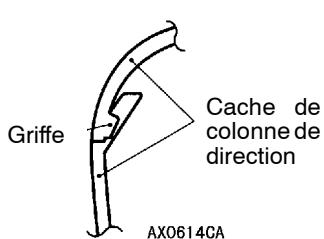
Coupe D - D



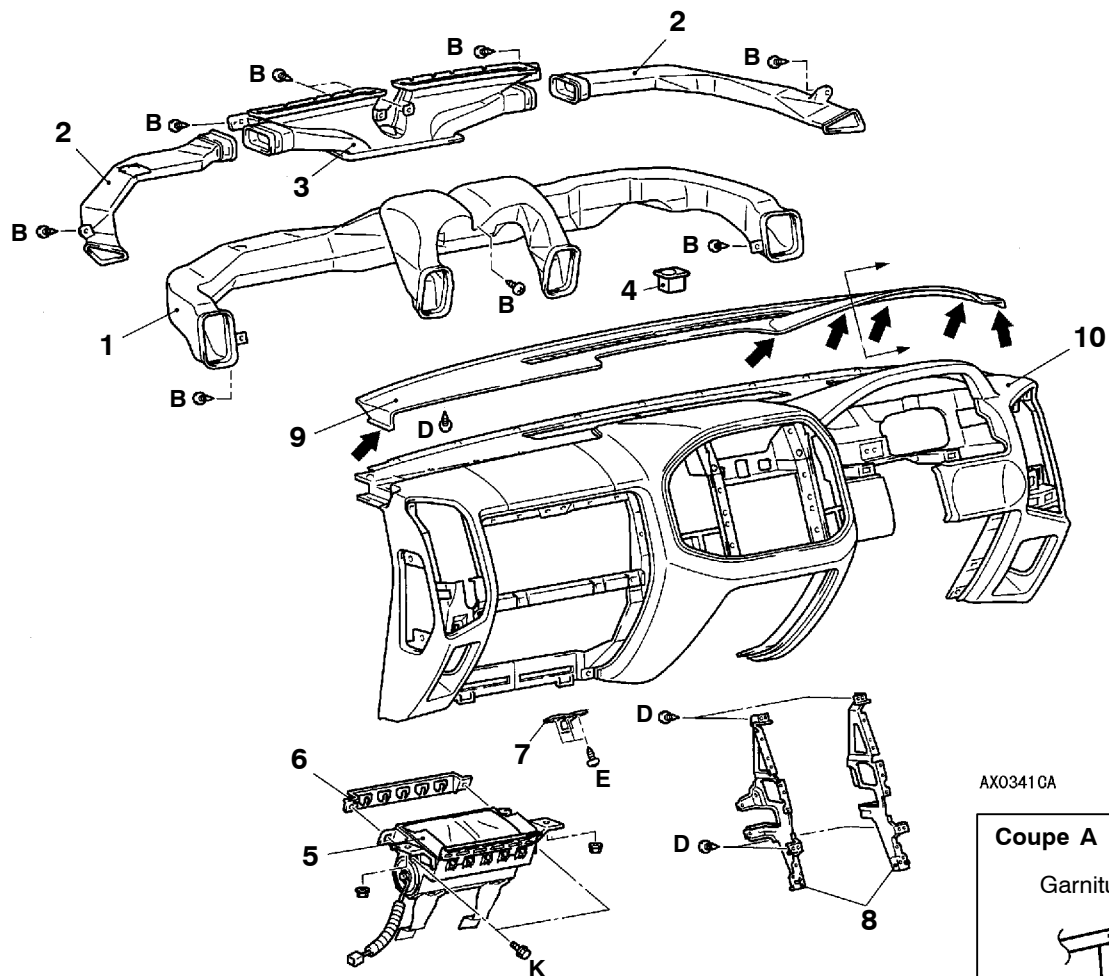
Coupe E - E



Coupe F - F



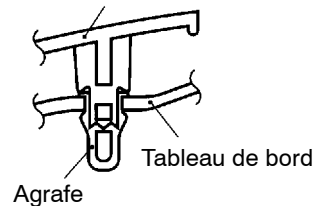
DEMONTAGE ET REMONTAGE



AX03410A

Coupe A - A

Garniture de dégivreur



AX06130A

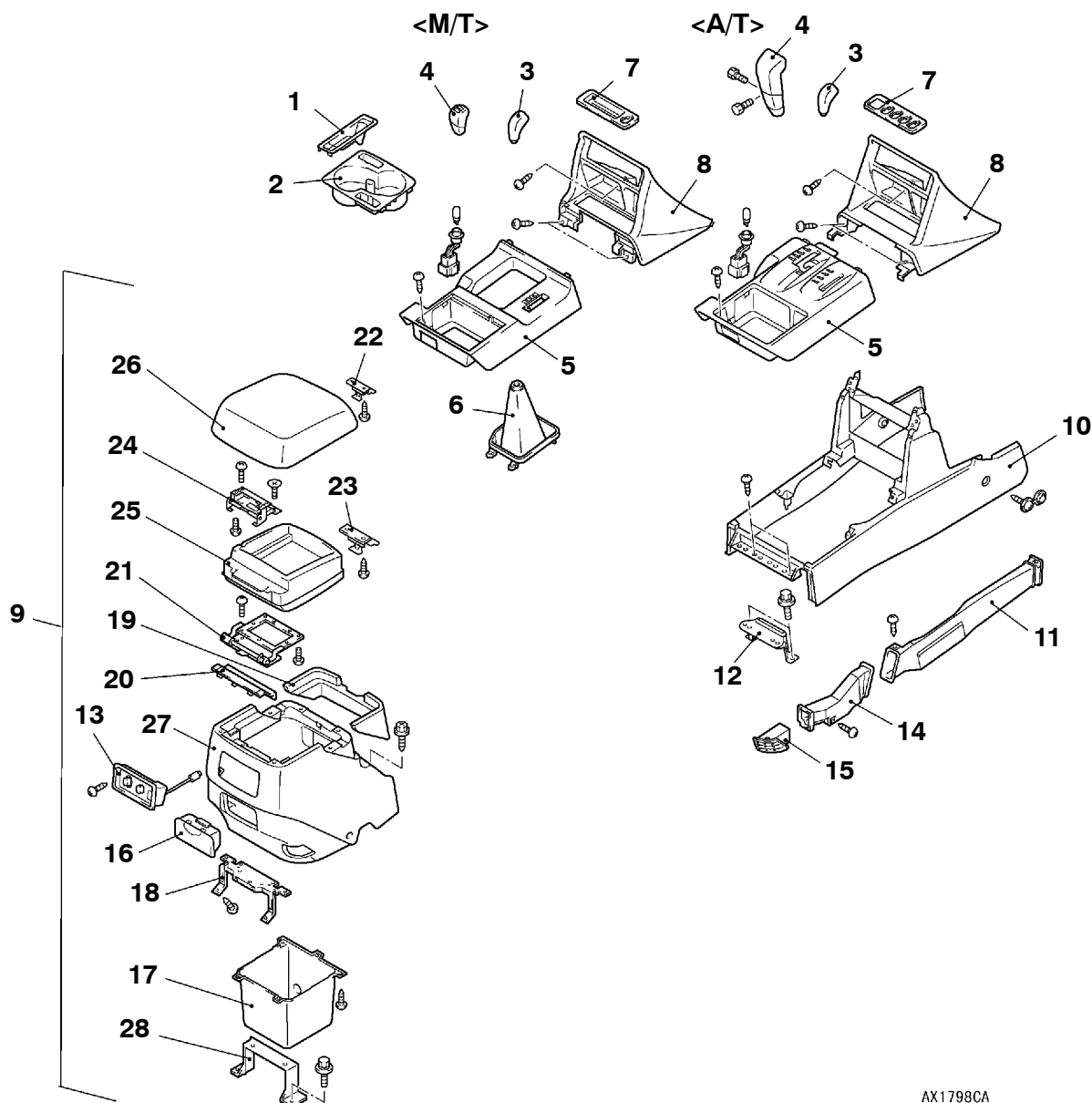
Procédure de démontage

1. Conduit de distribution
2. Conduit de dégivreur latéral
3. Conduit de dégivreur central
4. Capteur photoélectrique
5. Module de sac gonflable côté passager avant

6. Plaque latérale de sac gonflable
7. Gâche de boîte à gants
8. Renfort central de tableau de bord
9. Garniture de dégivreur
10. Tableau de bord

CONSOLE DE PLANCHER

DEPOSE ET POSE



AX1798CA

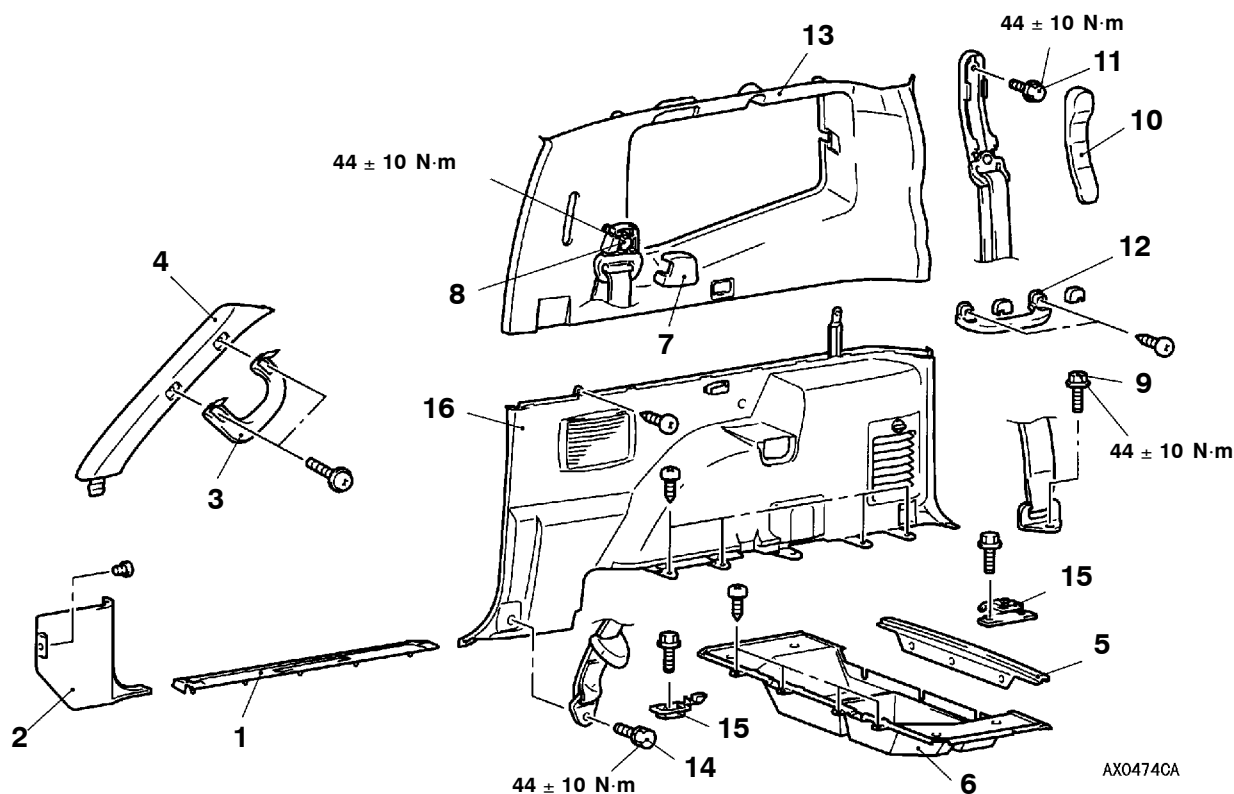
Procédure de dépose

- | | |
|--|---|
| 1. Cache de levier de frein de stationnement | 14. Conduit de chauffage arrière B |
| 2. Porte-gobelets | 15. Embout de conduit de chauffage arrière |
| 3. Bouton de changement de boîte de transfert | 16. Cendrier de console de plancher arrière |
| 4. Bouton de levier de sélecteur | 17. Boîtier de console de plancher arrière |
| 5. Panneau à voyants | 18. Support de console de plancher arrière |
| 6. Cache de levier de sélecteur | 19. Cache supérieur de console de plancher arrière |
| 7. Panneau de commande | 20. Cache de charnière de console de plancher arrière |
| 8. Panneau central inférieur | 21. Support de charnière |
| • Boulon de fixation du levier de frein de stationnement | 22. Verrouillage A |
| 9. Ensemble panneau de console de plancher arrière | 23. Verrouillage B |
| 10. Console de plancher avant | 24. Support de couvercle |
| 11. Conduit de chauffage arrière A | 25. Boîtier de couvercle |
| 12. Support de console A | 26. Ensemble couvercle |
| 13. Ensemble commande arrière | 27. Console de plancher arrière |
| | 28. Support de console B |

GARNITURES

DEPOSE ET POSE

<Empattement court>



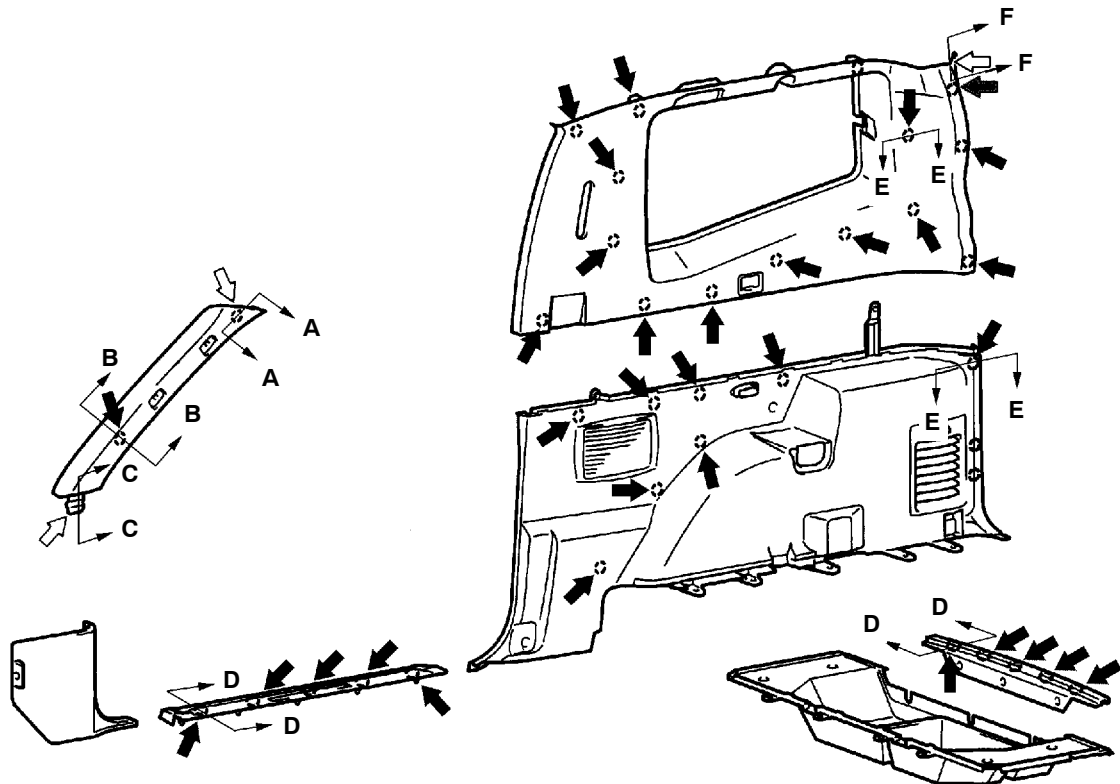
REMARQUE

Pour les garnitures de porte, voir le CHAPITRE 42.

1. Garniture de bas de caisse avant
2. Garniture latérale d'auvent
3. Poignée auxiliaire
4. Garniture de montant avant
5. Garniture de bas de caisse de porte arrière
6. Boîtier de plancher à bagages
7. Cache de passant de ceinture
8. Boulon de ceinture de sécurité avant
9. Boulon de ceinture de sécurité arrière

10. Cache de passant de ceinture
11. Boulon de ceinture de sécurité arrière
12. Poignée auxiliaire
13. Garniture de custode, supérieure
14. Boulon de ceinture de sécurité avant
15. Crochet à bagages
16. Garniture de custode, inférieure

EMPLACEMENT DES AGRAFES ET GRIFFES

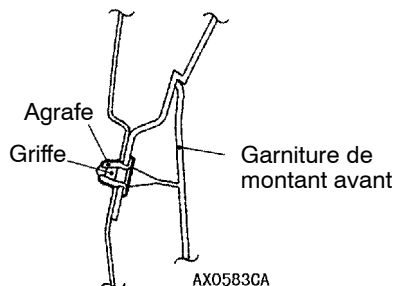


AX0476CA

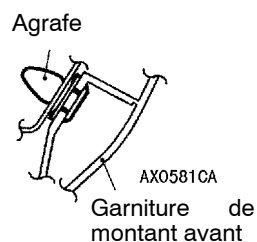
REMARQUE

- ◀ : Emplacement des agrafes
 ◀◀ : Emplacement des griffes

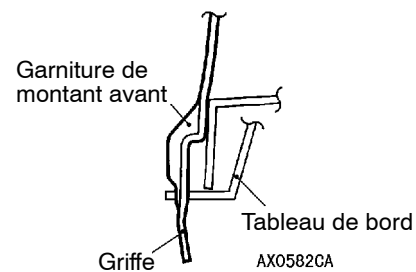
Coupe A - A



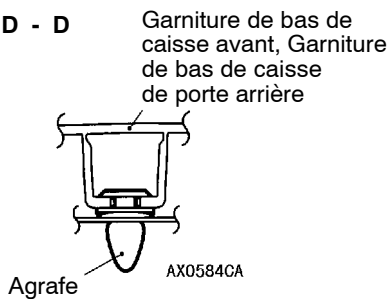
Coupe B - B



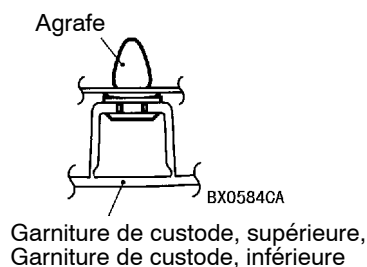
Coupe C - C



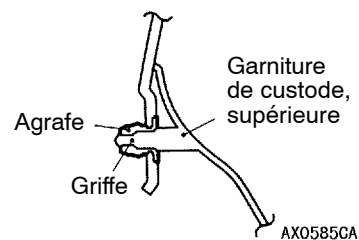
Coupe D - D



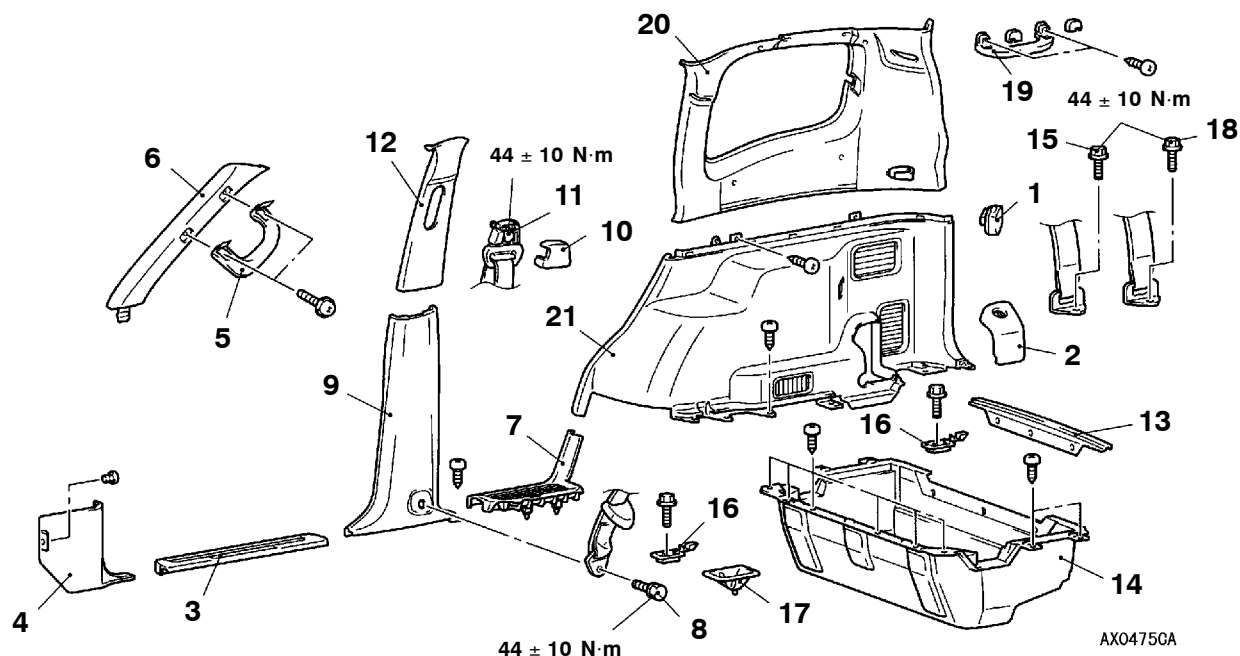
Coupe E - E



Coupe F - F



<Empattement long>



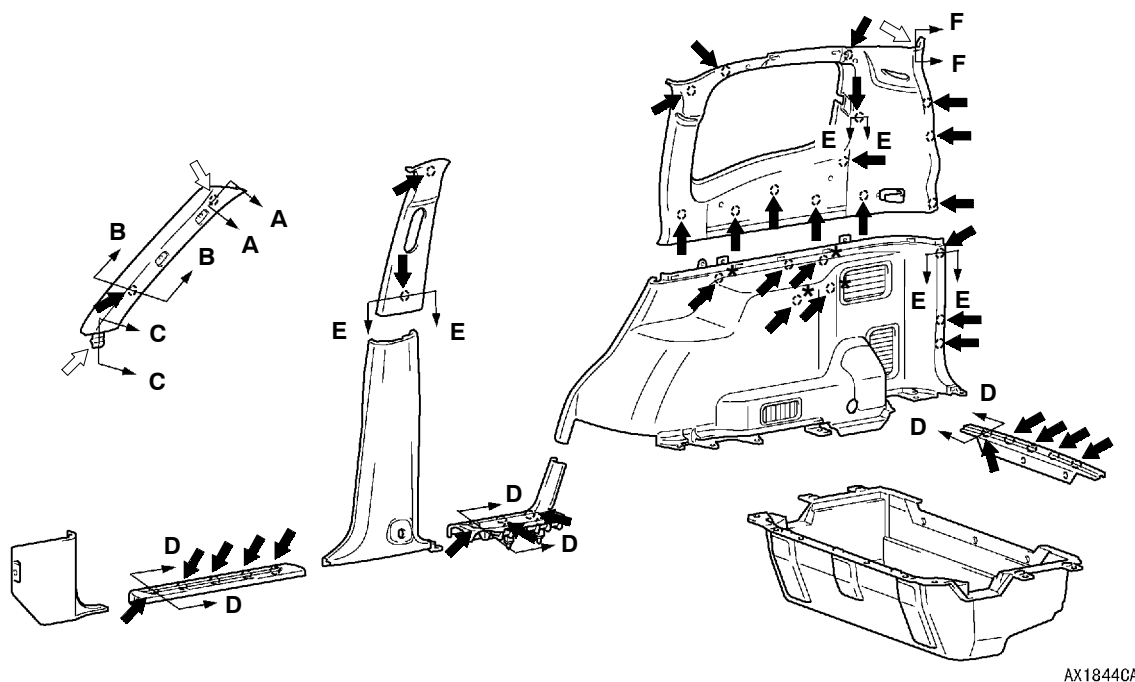
REMARQUE

Pour les garnitures de porte, voir le CHAPITRE 42.

1. Douille AC
2. Cache de garniture de custode
- Ensemble siège de la troisième rangée
3. Garniture de bas de caisse avant
4. Garniture latérale d'auvent
5. Poignée auxiliaire
6. Garniture de montant avant
7. Garniture de bas de caisse arrière
8. Boulon de ceinture de sécurité avant
9. Garniture de montant central, inférieure
10. Cache de passant de ceinture
11. Boulon de ceinture de sécurité avant

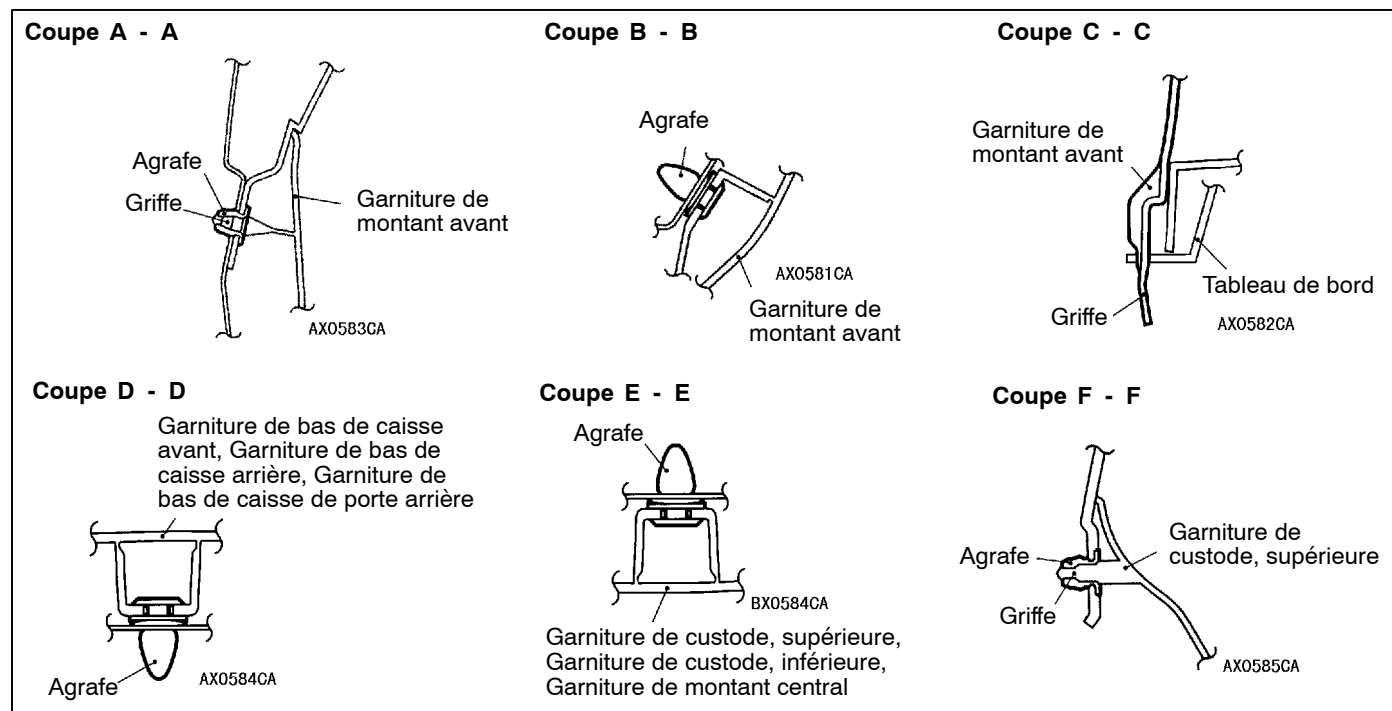
12. Garniture de montant central, supérieure
13. Garniture de bas de caisse de porte arrière
14. Boîtier de plancher à bagages
15. Boulon de ceinture de sécurité de siège de la deuxième rangée
16. Crochet à bagages
17. Cache de gâche
18. Boulon de ceinture de sécurité de siège de la troisième rangée
19. Poignée auxiliaire
20. Garniture de custode, supérieure
21. Garniture de custode, inférieur

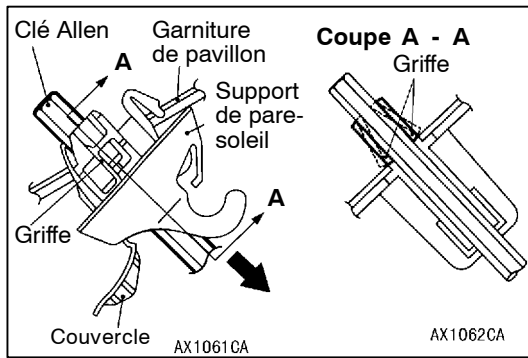
EMPLACEMENT DES AGRAFES ET GRIFFES



REMARQUE

◄ : Emplacement des agrafes (le repère * indique le côté gauche uniquement)
 ⇐ : Emplacement des griffes





SUPPORT DE PARE-SOLEIL

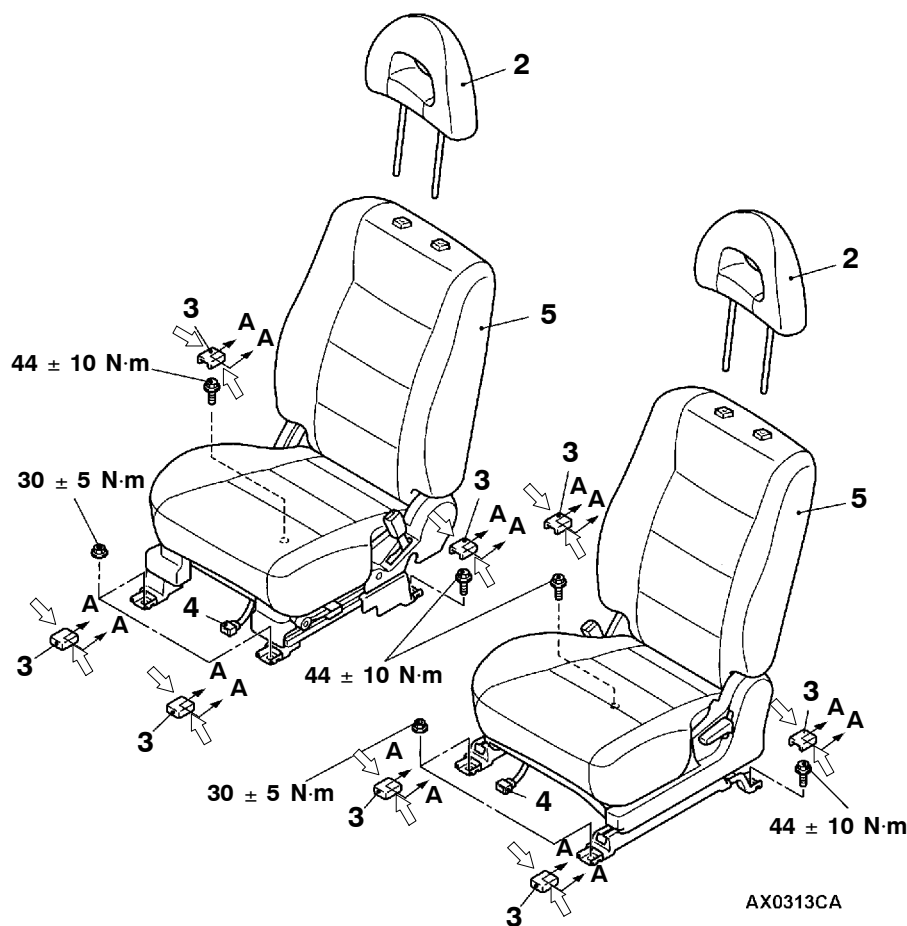
POINTS D'INTERVENTION POUR LA DEPOSE

DEPOSE DU SUPPORT DE PARE-SOLEIL

1. Déposer le cache du support de pare-soleil, insérer une clé Allen de 6 mm afin de dégager les griffes latérales du support de pare-soleil.
2. Retirer le pare-soleil dans le sens indiqué pour déposer le support de pare-soleil.

SIEGES AVANT

DEPOSE ET POSE

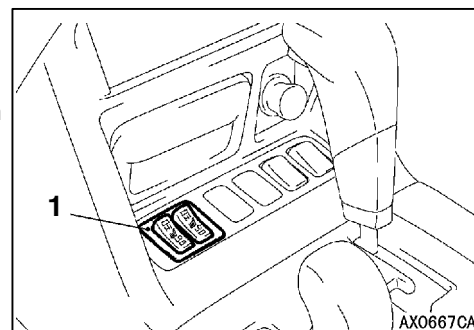
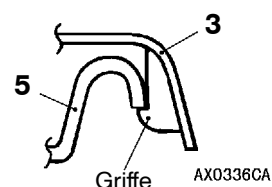


REMARQUE:

↔ les repères indiquent les emplacements des griffes.

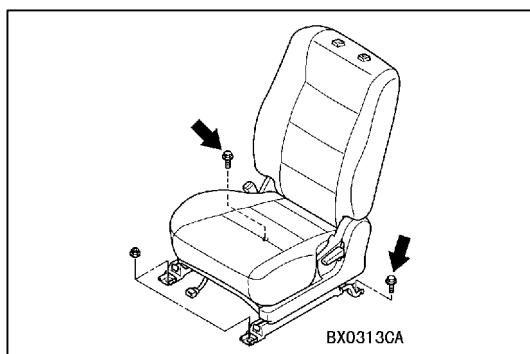
1. Commutateur de siège chauffant
2. Appui-tête

Coupe A - A



Procédure de dépose de l'ensemble siège avant

3. Couvercle d'ancrage de siège avant
4. Connecteur du faisceau de câblage
5. Ensemble siège avant



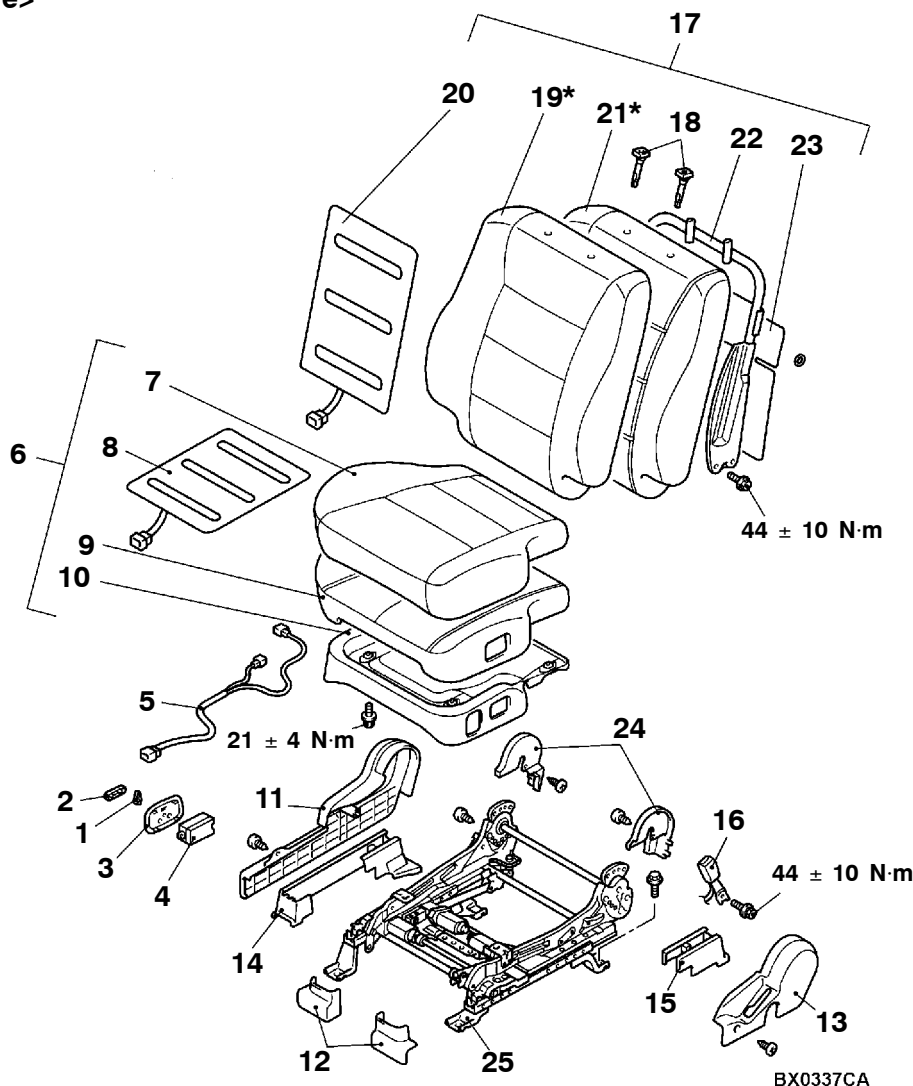
POINT D'INTERVENTION POUR LA POSE

►A◄ POSE DE L'ENSEMBLE SIEGE AVANT

Installer tout d'abord les écrous et les boulons de fixation de l'ensemble siège avant, et les serrer au couple spécifié. Les boulons indiqués doivent être serrés en évitant de soumettre le coussin de siège avant à une contrainte éventuelle.

DEMONTAGE ET REMONTAGE

<Siège électrique>



REMARQUE

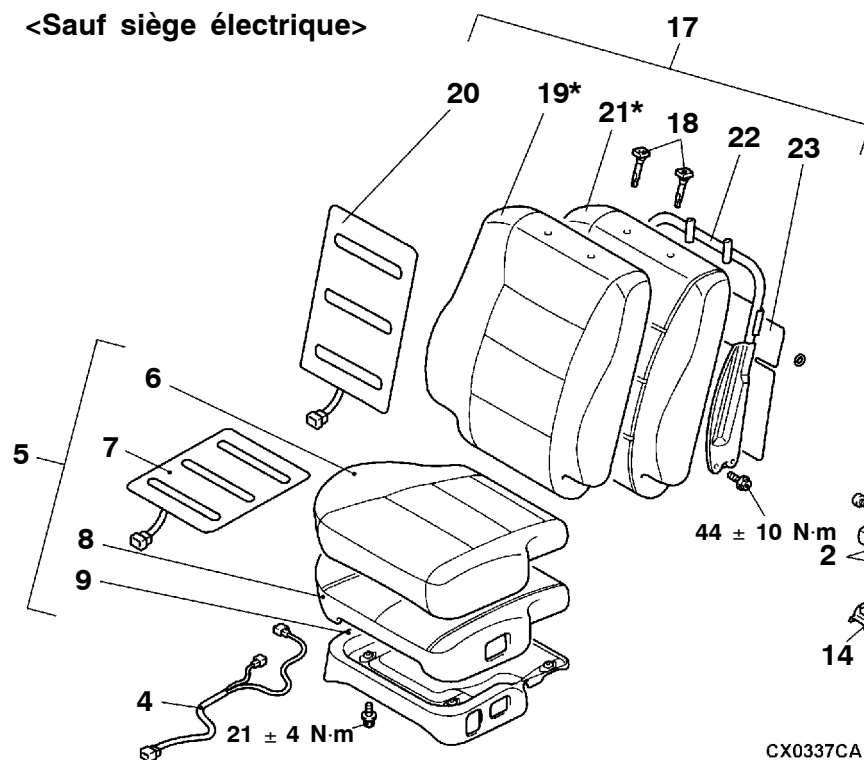
*: En ce qui concerne le siège sport, la housse et le rembourrage de siège ne sont pas séparables.

Procédure de démontage

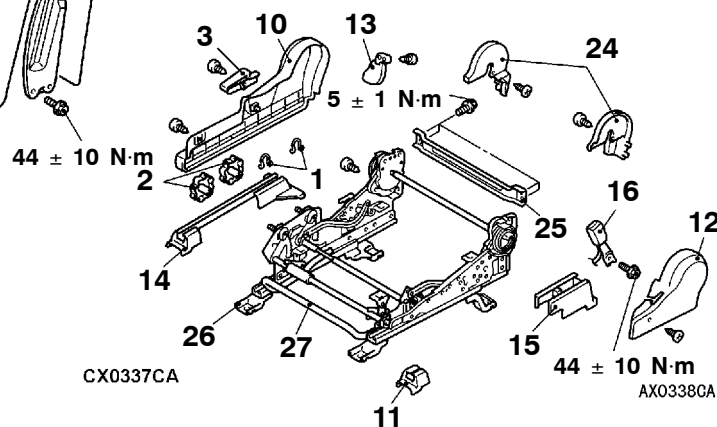
- | | |
|---|---|
| 1. Bouton de réglage d'inclinaison | 15. Cache latéral intérieur de réglage de coulissement de siège |
| 2. Bouton de réglage du coulissement | 16. Ceinture de sécurité côté intérieur |
| 3. Garniture de commutateur de siège électrique | 17. Ensemble dossier de siège avant |
| 4. Commutateur de siège électrique | 18. Guide d'appui-tête |
| 5. Bride de faisceau électrique | 19. Housse de dossier de siège avant |
| 6. Ensemble coussin de siège avant | 20. Chauffage de dossier de siège avant |
| 7. Housse de coussin de siège avant | 21. Rembourrage de dossier de siège avant |
| 8. Chauffage de coussin de siège avant | 22. Châssis de dossier de siège avant <Véhicules sans sacs gonflables latéraux> |
| 9. Rembourrage de coussin de siège avant | 23. Panneau de dossier de siège avant |
| 10. Châssis de coussin de siège avant | 24. Cache inférieur de réglage d'inclinaison |
| 11. Cache d'écran protecteur latéral | 25. Dispositif de réglage du coulissement du siège |
| 12. Cache de longeron avant | |
| 13. Cache de charnière | |
| 14. Cache latéral de réglage de coulissement de siège | |



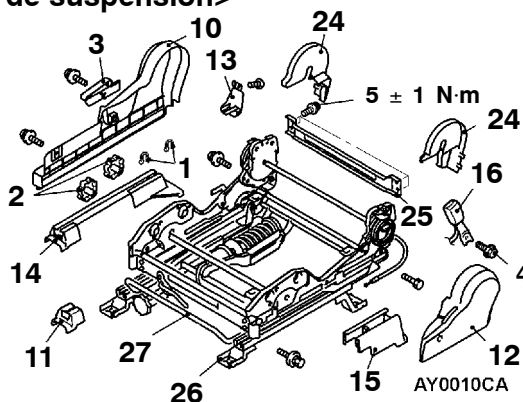
<Sauf siège électrique>



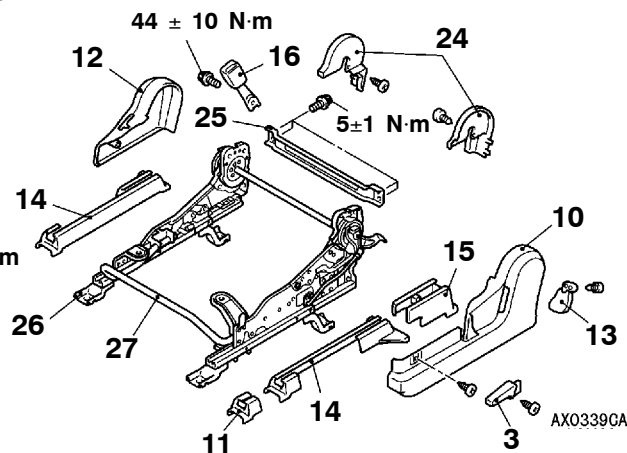
<Siège avec réglage de double hauteur>



<Siège de suspension>



<Siège normal>



REMARQUE

*: En ce qui concerne le siège sport, la housse et le rembourrage du siège ne sont pas séparables.

Procédure de démontage

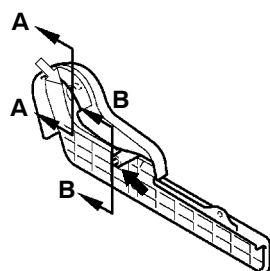
1. Agrafe <Véhicules avec siège de suspension et siège avec réglage de double hauteur>
2. Bouton de réglage de la hauteur <Véhicules avec siège de suspension et siège avec réglage de double hauteur>
3. Levier de réglage d'inclinaison
4. Bride de faisceau électrique
5. Ensemble coussin de siège avant
6. Housse de coussin de siège avant
7. Chauffage de coussin de siège avant
8. Rembourrage de coussin de siège avant
9. Châssis de coussin de siège avant
10. Cache d'écran protecteur latéral
11. Cache de longeron avant
12. Cache de charnière
13. Cache de longeron arrière
14. Cache latéral de réglage de coulissement de siège



15. Cache latéral intérieur de réglage de coulissement de siège
16. Ceinture de sécurité côté intérieur
17. Ensemble dossier de siège avant
18. Guide d'appui-tête
19. Housse de dossier de siège avant
20. Chauffage de dossier de siège avant
21. Rembourrage de dossier de siège avant
22. Châssis de dossier de siège avant <Véhicules sans sacs gonflables latéraux>
23. Panneau dossier de siège avant
24. Cache inférieur de réglage d'inclinaison
25. Châssis de siège avant
26. Dispositif de réglage du coulissement du siège
27. Levier de réglage de coulissement de siège

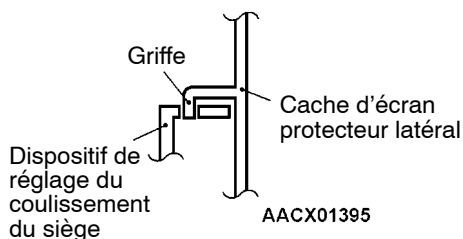
EMPLACEMENT DES AGRAFES ET GRIFFES

<Cache d'écran protecteur latéral>



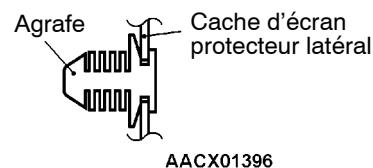
ACX01394

Coupe A - A



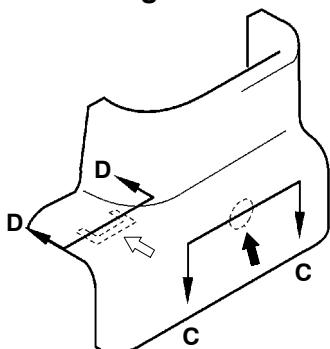
AACX01395

Coupe B - B



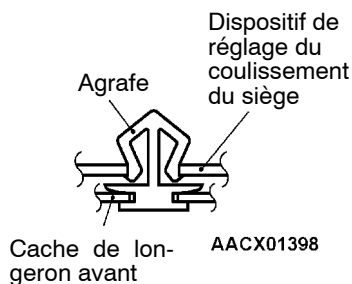
AACX01396

<Cache de longeron avant>



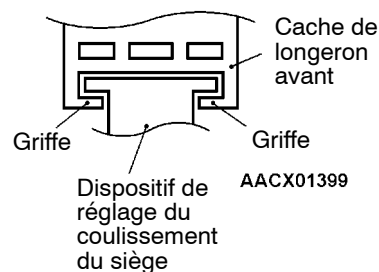
ACX01397

Coupe C - C



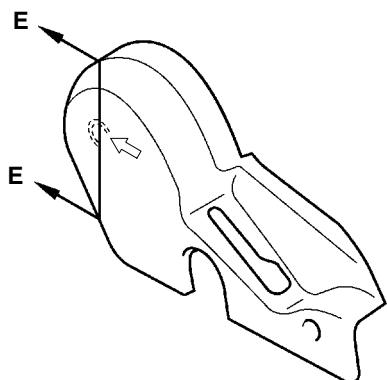
AACX01398

Coupe D - D



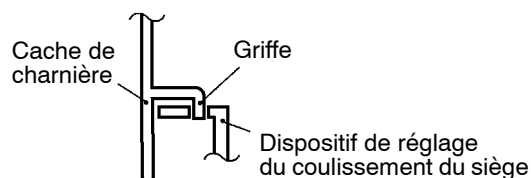
AACX01399

<Cache de charnière>



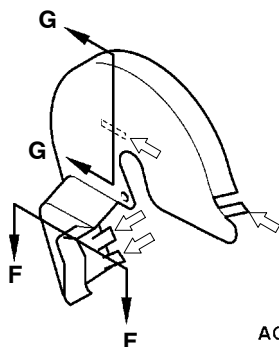
ACX01400

Coupe E - E



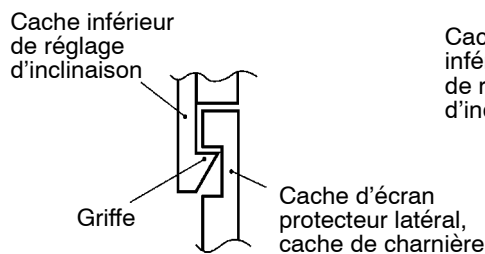
AACX01401

<Cache latéral de réglage de coulissement de siège>



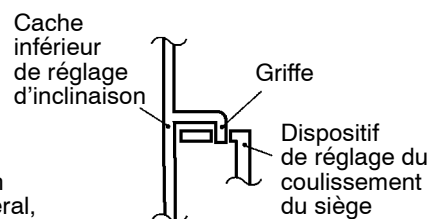
ACX01402

Coupe F - F



AACX01403

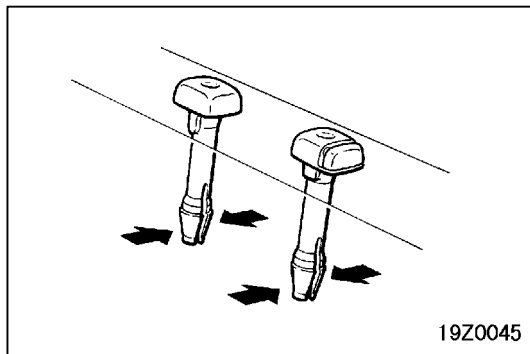
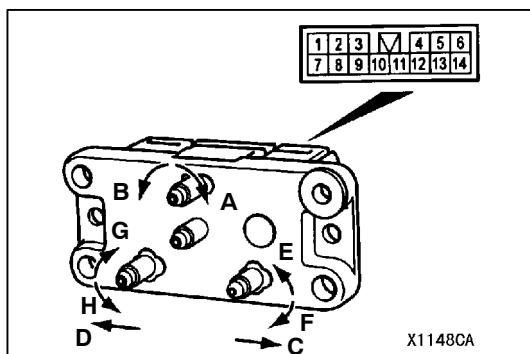
Coupe G - G



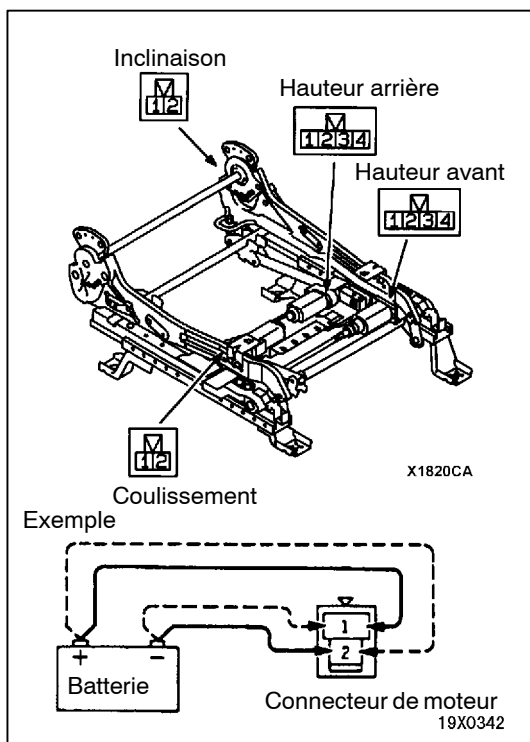
AACX01401

REMARQUE

- ➡ : Emplacement des agrafes
- ↔ : Emplacement des griffes

**POINT D'INTERVENTION POUR LA DEPOSE****◀A▶ DEPOSE DU GUIDE D'APPUI-TETE****VERIFICATION****VERIFICATION DE LA CONTINUITE DU
COMMUTATEUR MANUEL DE SIEGE ELECTRIQUE**

Position du commutateur			Borne N°									
			1	2	3	4	5	6	7	8	13	14
Commutateur d'inclinaison	Avant	A			○	○					○	○
	Arrière	B			○	○					○	○
Commutateur de coulissement	Avant	C							○	○	○	○
	Arrière	D							○	○	○	○
Commutateur de réglage en hauteur avant	Haut	E	○	○						○	○	○
	Bas	F	○	○						○	○	○
Commutateur de réglage en hauteur arrière	Haut	G					○	○		○	○	○
	Bas	H					○	○		○	○	○



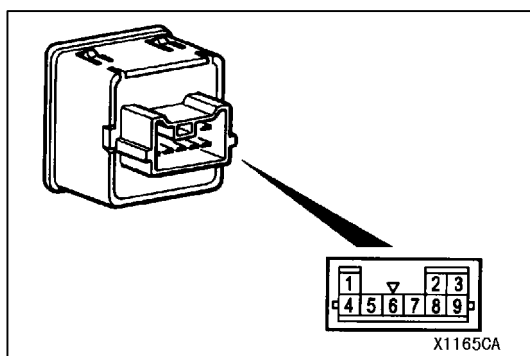
VERIFICATION DU FONCTIONNEMENT DU COMMUTATEUR DE SIEGE ELECTRIQUE

1. Débrancher les connecteurs de moteurs.
2. Lorsque la tension de la batterie est appliquée aux bornes des moteurs, chaque moteur doit tourner sans à-coups et le mécanisme de réglage du siège doit satisfaire au tableau ci-dessous.

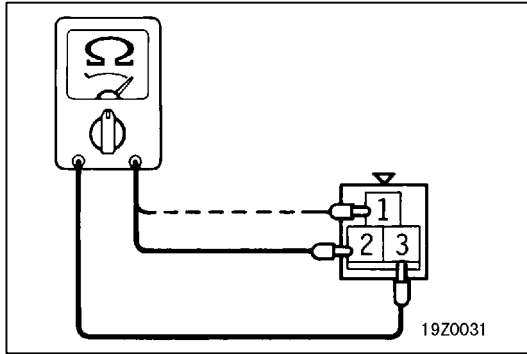
Nom du moteur	Sens de fonctionnement	Borne N°				Position d'arrêt
		1	2	3	4	
Hauteur avant	Bas	⊕	⊖	-	-	Doit s'arrêter à la position limite prédéfinie.
	Haut	⊖	⊕	-	-	
Hauteur arrière	Bas	-	-	⊕	⊖	
	Haut	-	-	⊖	⊕	
Coulissement	Arrière	⊕	⊖	-	-	
	Avant	⊖	⊕	-	-	
Inclinaison	Arrière	⊖	⊕	-	-	
	Avant	⊕	⊖	-	-	

3. En cas de défaillance, vérifier l'ensemble dispositif de réglage du siège électrique.

CONTROLE DE LA CONTINUITE DU COMMUTATEUR DE SIEGE CHAUFFANT



	Position du commutateur	1	3	4	5	IND	8	9	2	6
Côté conducteur	HI			○	⊕	⊕	⊖	○	ILL	
	OFF									
	LO				⊕	⊕	⊖	○		
Côté passager	HI	○	○		⊕	⊕	⊖			
	OFF									
	LO		○		⊕	⊕	⊖			

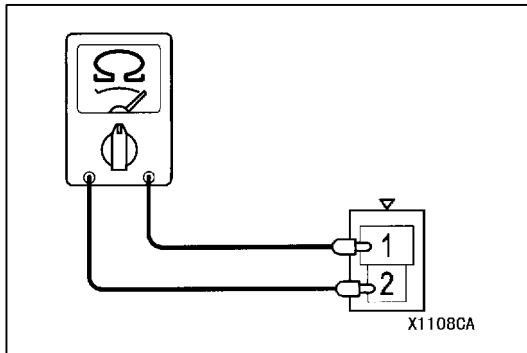
**CONTROLE DU CHAUFFAGE DU COUSSIN DE SIEGE**

Mesurer la résistance entre les bornes.

Valeur normale (à une température d'habitable de 20°C):

Borne N°	Siège sport	Sauf siège sport
Entre les bornes 1 et 3	6,0 $\Omega \pm 10 \%$	5,0 $\Omega \pm 10 \%$
Entre les bornes 2 et 3	6,4 $\Omega \pm 10 \%$	5,4 $\Omega \pm 10 \%$

Mesurer la résistance entre les bornes.

**CONTROLE DU CHAUFFAGE DU DOSSIER**

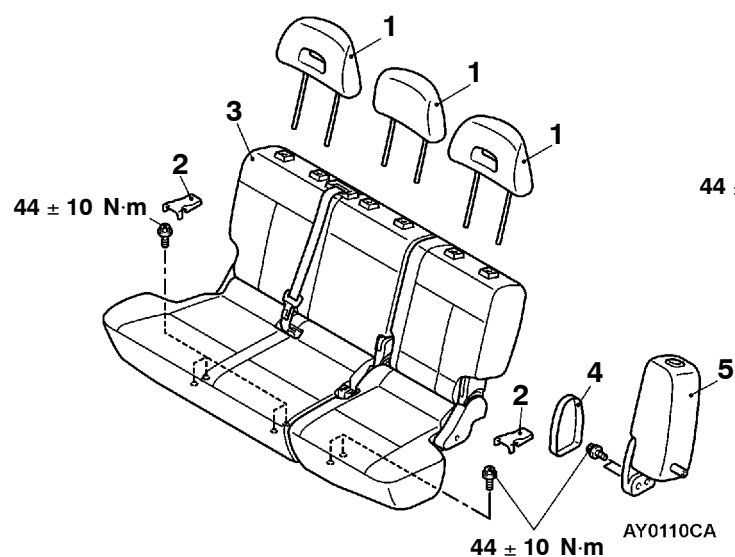
Valeur normale (à une température d'habitable de 20°C):

Borne N°	Siège sport	Sauf siège sport
Entre les bornes 1 et 2	6,0 $\Omega \pm 10 \%$	6,0 $\Omega \pm 10 \%$

SIEGE ARRIERE/SIEGE DE LA DEUXIEME RANGEE

DEPOSE ET POSE

<Empattement court>

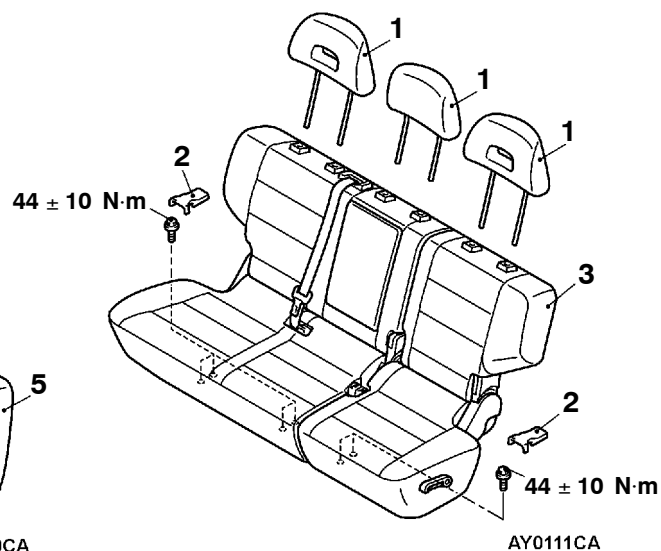


1. Appui-tête

Procédure de dépose de l'ensemble siège arrière/siège de la deuxième rangée

2. Cache d'ancrage de siège

<Empattement long>



3. Ensemble siège arrière/siège de la deuxième rangée

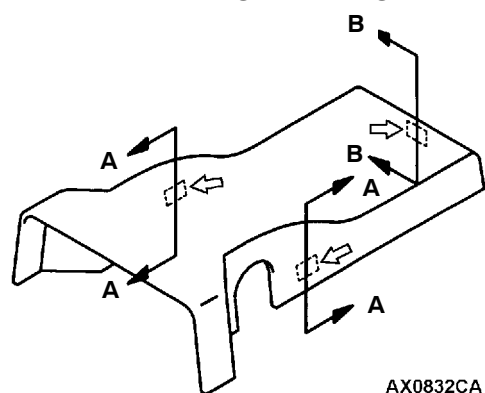
Procédure de dépose de l'ensemble dossier latéral de siège

4. Cache de charnière de siège

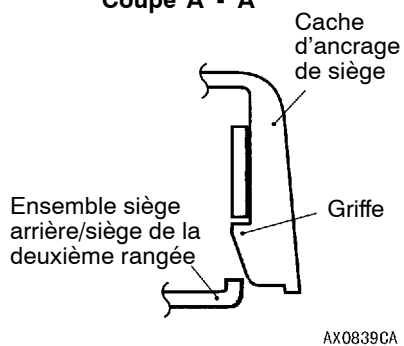
5. Ensemble dossier latéral de siège

EMPLACEMENT DES GRIFFES

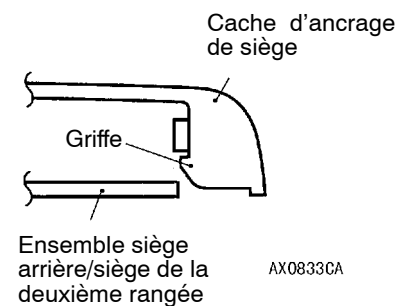
<Cache d'ancrage de siège>



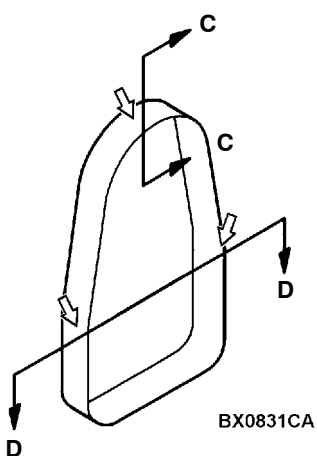
Coupe A - A



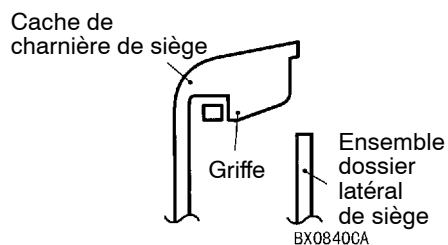
Coupe B - B



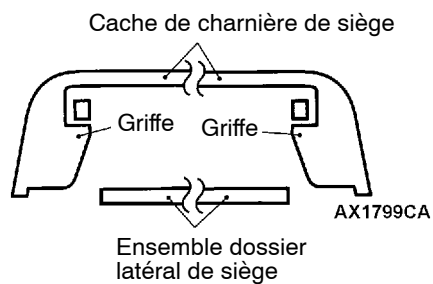
<Cache de barre avant>



Coupe C - C



Coupe D - D

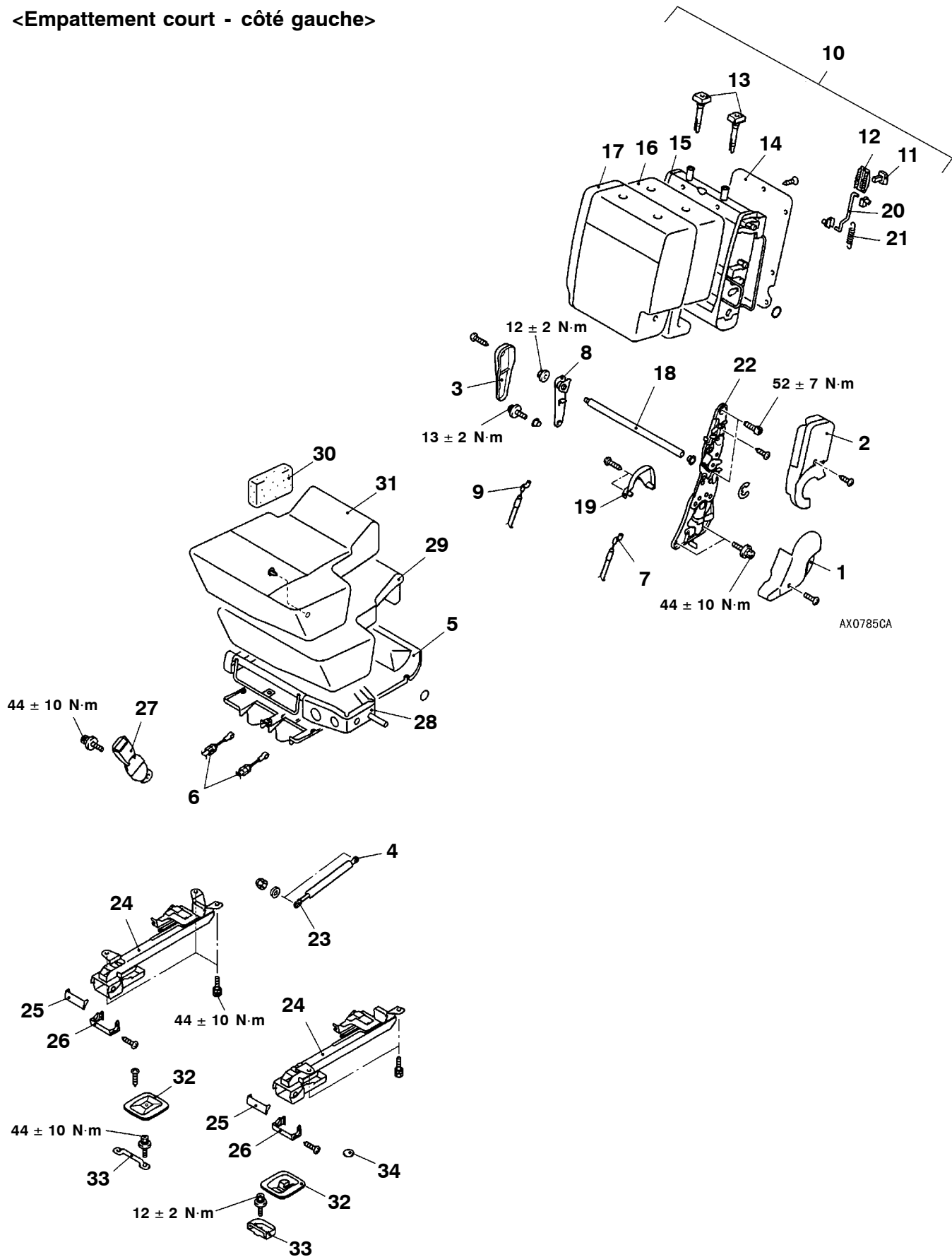


REMARQUE

⇐ : Emplacement des griffes


DEMONTAGE ET REMONTAGE

<Empattement court - côté gauche>

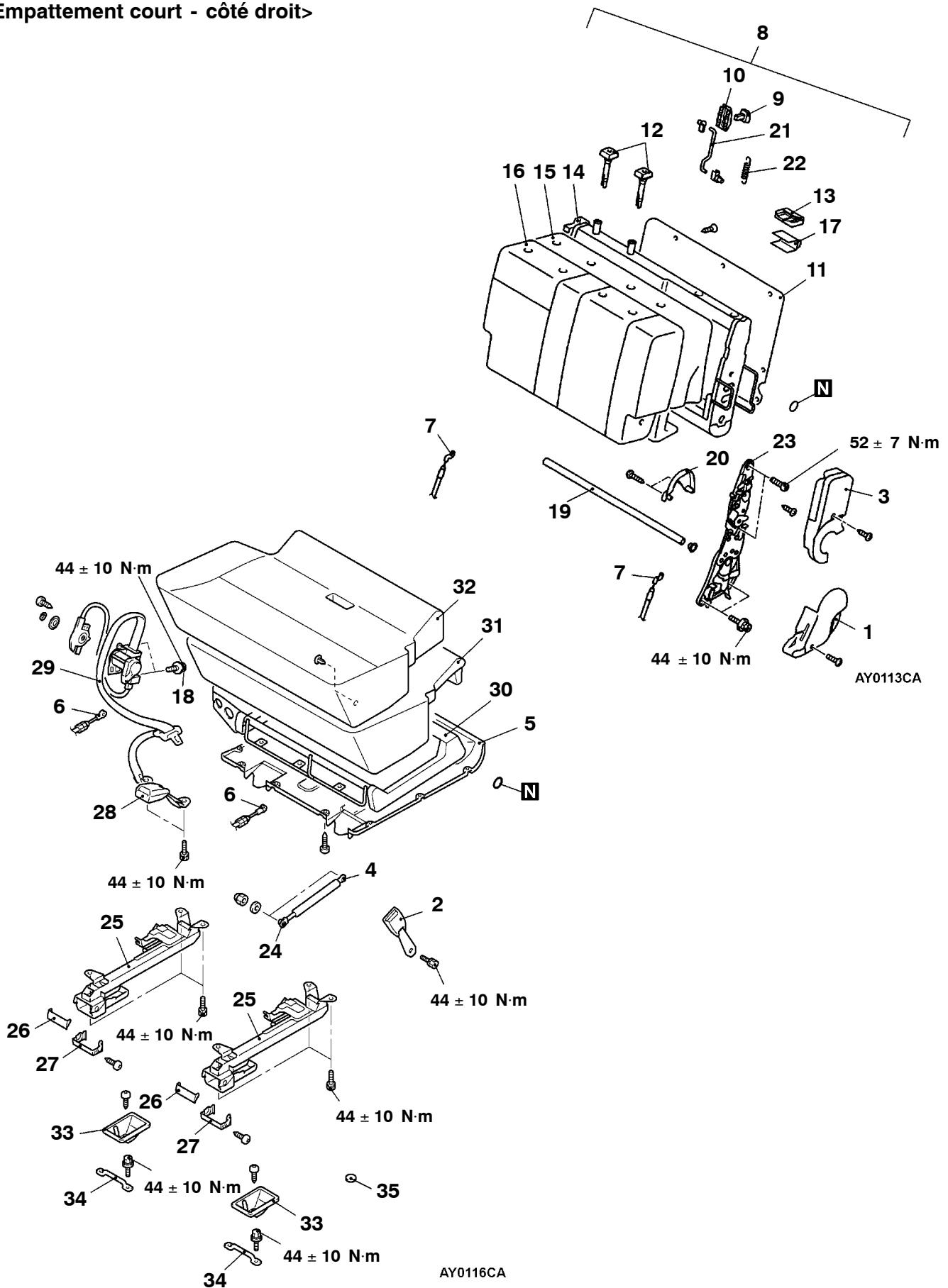


AX0786CA

Procédure de démontage

- | | |
|---|--|
|  <ul style="list-style-type: none">1. Cache inférieur de réglage d'inclinaison2. Cache central de réglage d'inclinaison3. Cache de charnière libre4. Raccord de tirant de gaz5. Cache inférieur de coussin de siège arrière6. Raccord de câbles de verrouillage A, B7. Câble de verrouillage A8. Support de charnière9. Câble de verrouillage B10. Ensemble dossier de siège arrière11. Bouton du levier de redressement12. Garniture du bouton de redressement13. Guide d'appui-tête14. Panneau de dossier de siège arrière15. Châssis de dossier de siège arrière16. Rembourrage de dossier arrière | <ul style="list-style-type: none">17. Housse de dossier de siège arrière18. Axe19. Cache arrière de réglage d'inclinaison20. Tige21. Ressort22. Dispositif de réglage d'inclinaison23. Tirant de gaz24. Ensemble verrouillage de siège arrière25. Cache supérieur de pieds26. Cache inférieur de pieds27. Ceinture de sécurité côté intérieur28. Châssis de coussin de siège arrière29. Rembourrage de coussin de siège arrière30. Rembourrage de support31. Housse de coussin de siège arrière32. Cache de gâche33. Gâche34. Bouchon |
|---|--|

<Empattement court - côté droit>

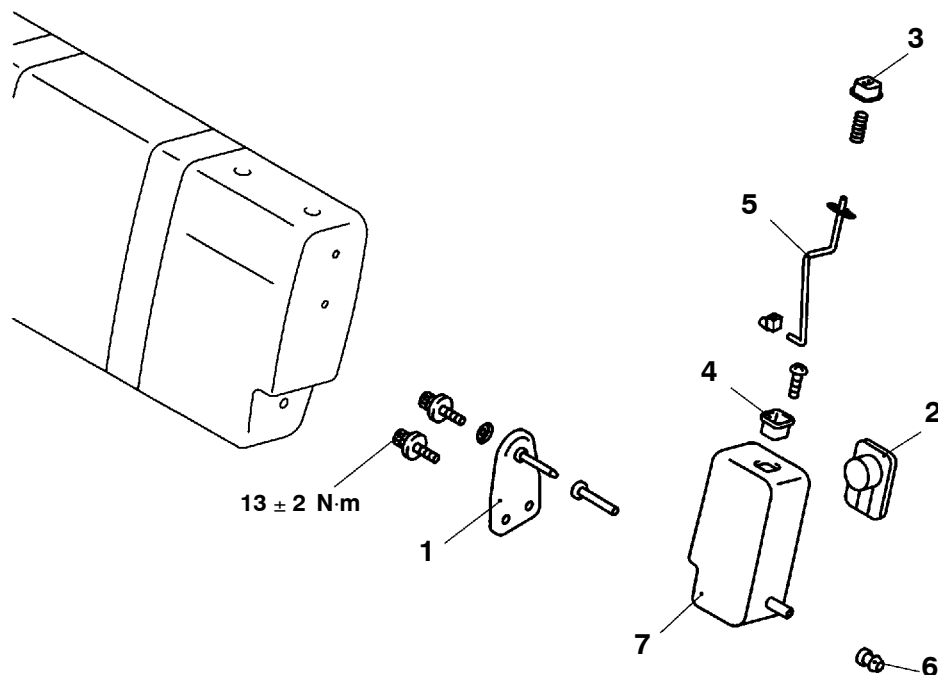


Procédure de démontage

- | | |
|--|--|
| <ol style="list-style-type: none"> 1. Cache inférieur de réglage d'inclinaison 2. Ceinture de sécurité côté intérieur 3. Cache central de réglage d'inclinaison 4. Raccord tirant de gaz 5. Cache inférieur de coussin de siège arrière 6. Raccord de câble de verrouillage A 7. Câble de verrouillage A 8. Ensemble dossier de siège arrière 9. Bouton du levier de redressement 10. Garniture du bouton de redressement 11. Panneau dossier de siège arrière 12. Guide d'appui-tête 13. Garniture d'ancrage de ceinture diagonale 14. Châssis de dossier de siège arrière 15. Rembourrage de dossier de siège arrière 16. Housse de dossier de siège arrière 17. Protecteur de ceinture de sécurité | <ol style="list-style-type: none"> 18. Raccord de ceinture de sécurité côté central 19. Axe 20. Cache arrière de réglage d'inclinaison 21. Tige 22. Ressort 23. Dispositif de réglage d'inclinaison 24. Tirant de gaz 25. Ensemble verrouillage de siège arrière 26. Cache supérieur de pieds 27. Cache inférieur de pieds 28. Ceinture de sécurité côté intérieur 29. Ceinture de sécurité côté central 30. Châssis de coussin de siège arrière 31. Rembourrage de coussin de siège arrière 32. Housse de coussin de siège arrière 33. Cache de gâche 34. Gâche 35. Bouchon |
|--|--|

◀A▶

<Empattement court - Ensemble dossier latéral de siège arrière>

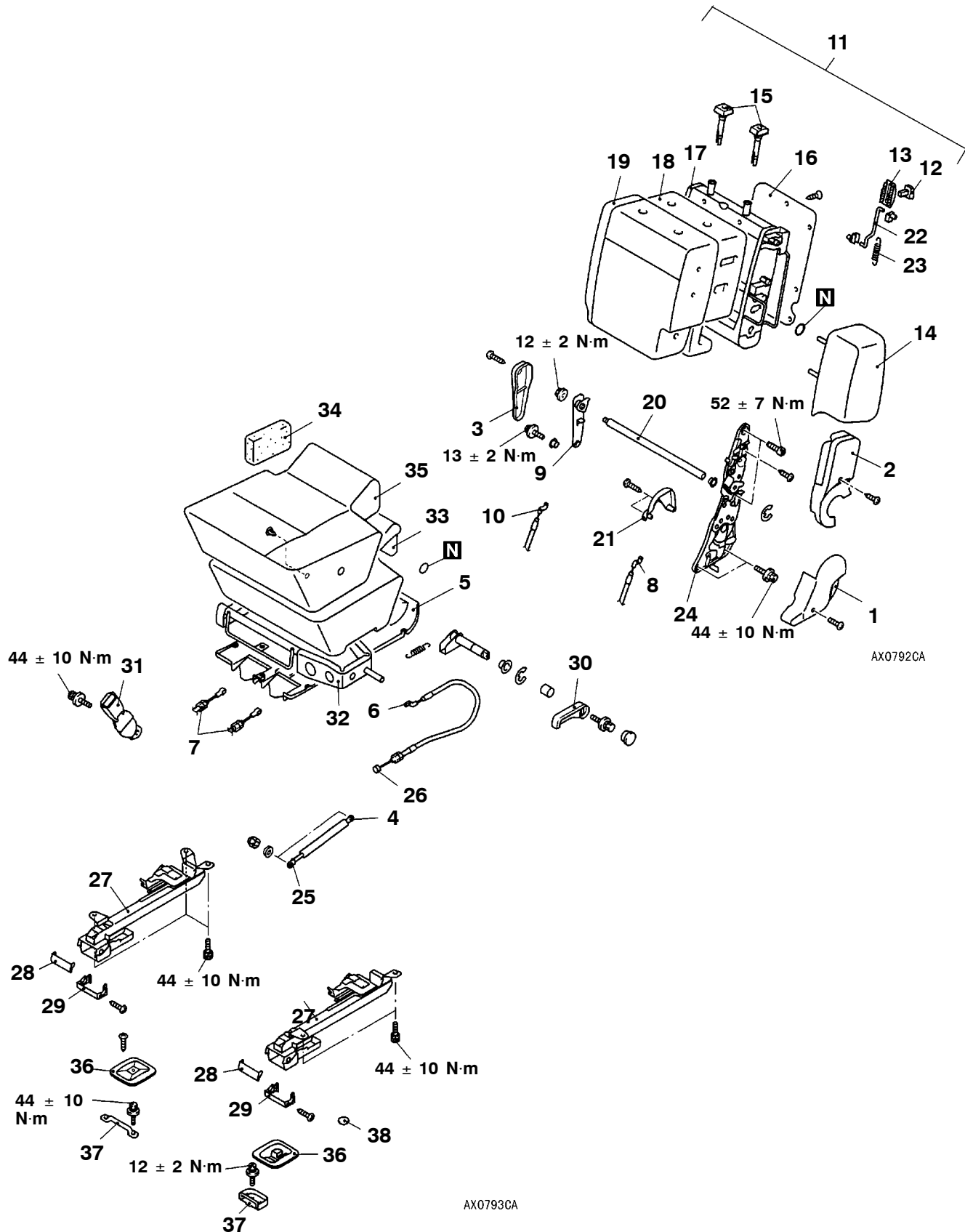


AX0789GA

Procédure de démontage

- | | |
|---|--|
| <ol style="list-style-type: none"> 1. Support de charnière 2. Porte-gobelets 3. Bouton 4. Guide de bouton | <ol style="list-style-type: none"> 5. Tige 6. Bague 7. Dossier latéral de siège arrière |
|---|--|

<Empattement long - côté gauche>

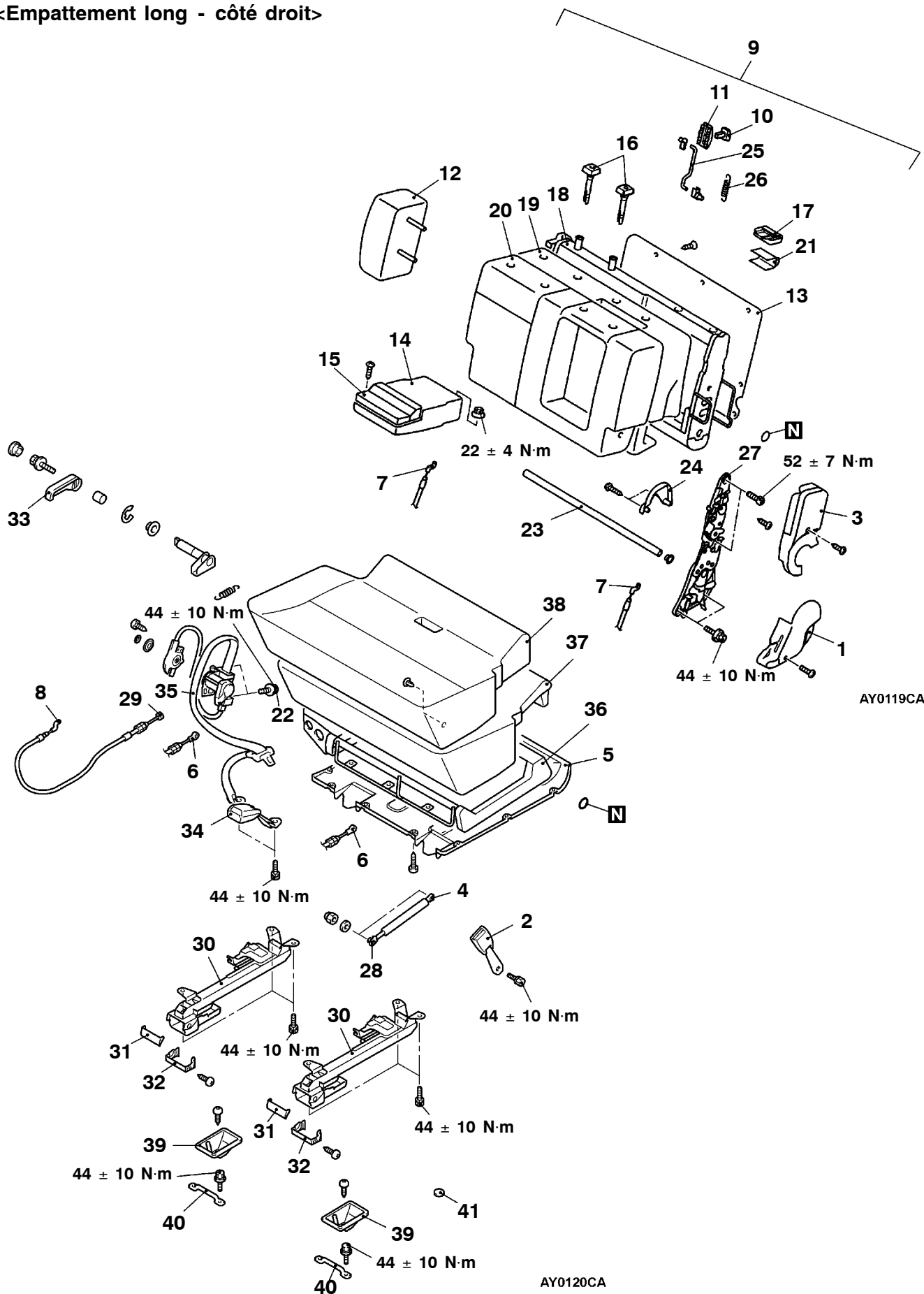


Procédure de démontage

1. Cache inférieur de réglage d'inclinaison
2. Cache central de réglage d'inclinaison
3. Cache de charnière libre
4. Raccord tirant de gaz
5. Cache inférieur de coussin de siège arrière
6. Raccord de câble d'inclinaison
7. Raccord de câbles de verrouillage A, B
8. Câble de verrouillage A
9. Support de charnière
10. Câble de verrouillage B
11. Ensemble dossier de siège de la deuxième rangée
12. Bouton du levier de redressement
13. Garniture du bouton de redressement
14. Ensemble dossier latéral de siège de la deuxième rangée
15. Guide d'appui-tête
16. Panneau dossier de siège de la deuxième rangée
17. Châssis de dossier de siège de la deuxième rangée
18. Rembourrage de dossier de siège de la deuxième rangée
19. Housse de dossier de siège de la deuxième rangée
20. Axe
21. Cache arrière de réglage d'inclinaison
22. Tige
23. Ressort
24. Dispositif de réglage d'inclinaison
25. Tirant de gaz
26. Câble d'inclinaison
27. Ensemble verrouillage de siège de la deuxième rangée
28. Cache supérieur de pieds
29. Cache inférieur de pieds
30. Bouton d'inclinaison
31. Ceinture de sécurité côté intérieur
32. Châssis de coussin de siège de la deuxième rangée
33. Rembourrage de coussin de siège de la deuxième rangée
34. Rembourrage de support
35. Housse de coussin de siège de la deuxième rangée
36. Cache de gâche
37. Gâche
38. Bouchon



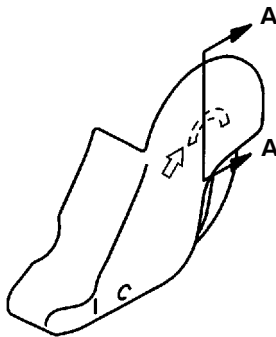
<Empattement long - côté droit>



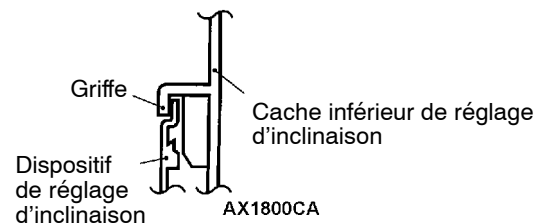
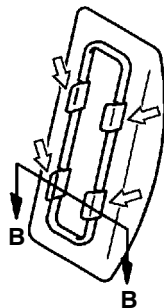
Procédure de démontage

1. Cache inférieur de réglage d'inclinaison
2. Ceinture de sécurité côté intérieur
3. Cache central de réglage d'inclinaison
4. Raccord tirant de gaz
5. Cache inférieur de coussin de siège arrière
6. Raccord de câble de verrouillage A
7. Câble de verrouillage A
8. Raccord de câble d'inclinaison
9. Ensemble dossier de siège de la deuxième rangée
10. Bouton du levier de redressement
11. Garniture du bouton de redressement
12. Ensemble dossier latéral de siège de la deuxième rangée
13. Panneau dossier de siège de la deuxième rangée
14. Accoudoir
15. Porte-gobelets
16. Guide d'appui-tête
17. Garniture d'ancrage de ceinture diagonale
18. Châssis de dossier de siège de la deuxième rangée
19. Rembourrage de dossier de siège de la deuxième rangée
20. Housse de dossier de siège de la deuxième rangée
21. Protecteur de ceinture de sécurité
22. Raccord de ceinture de sécurité côté central
23. Axe
24. Cache arrière de réglage d'inclinaison
25. Tige
26. Ressort
27. Dispositif de réglage d'inclinaison
28. Tirant de gaz
29. Câble d'inclinaison
30. Ensemble verrouillage de siège de la deuxième rangée
31. Cache supérieur de pieds
32. Cache inférieur de pieds
33. Bouton d'inclinaison
34. Ceinture de sécurité côté intérieur
35. Ceinture de sécurité côté central
36. Châssis de coussin de siège de la deuxième rangée
37. Rembourrage de coussin de siège de la deuxième rangée
38. Housse de coussin de siège de la deuxième rangée
39. Cache de gâche
40. Gâche
41. Bouchon

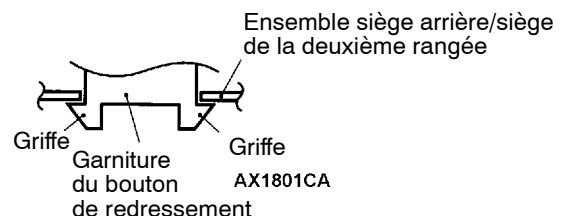
◀A▶

EMPLACEMENT DES GRIFFES**<Cache inférieur de réglage d'inclinaison>**

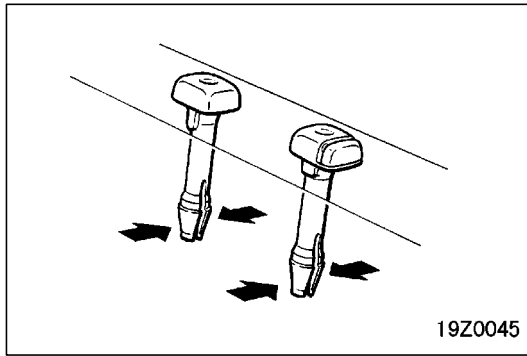
AX0800CA

Coupe A - A**<Garniture du bouton de redressement>**

AX0830CA

Coupe B - B**REMARQUE**

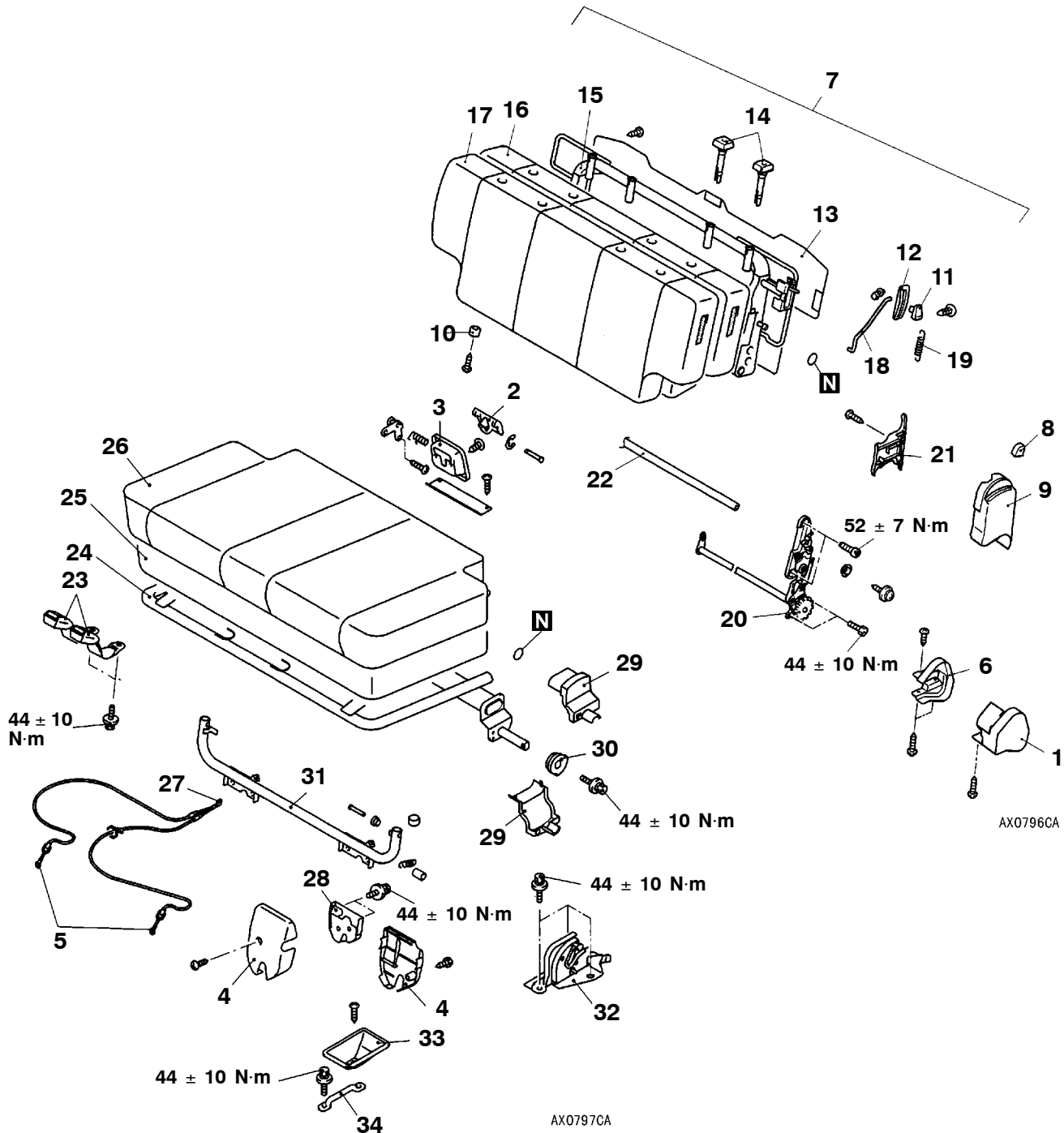
◀▶: Emplacement des griffes



POINT D'INTERVENTION POUR LA DEPOSE

◀A▶ DEPOSE DU GUIDE D'APPUI-TETE

SIEGE DE LA TROISIEME RANGEE DEMONTAGE ET REMONTAGE



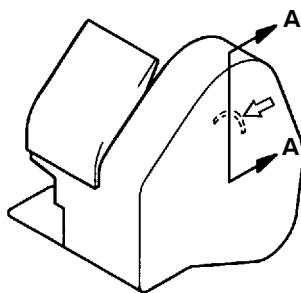
Procédure de démontage

1. Cache extérieur de réglage d'inclinaison
2. Bouton de déverrouillage
3. Garniture de bouton de déverrouillage
4. Cache de verrouillage
5. Raccord de câbles de verrouillage
6. Cache intérieur de réglage d'inclinaison
7. Ensemble dossier de siège de la troisième rangée
8. Bouton d'inclinaison
9. Cache de réglage d'inclinaison
10. Tirant
11. Bouton du levier de redressement
12. Garniture du bouton de redressement
13. Panneau de dossier de siège de la troisième rangée
14. Guide d'appui-tête
15. Châssis de dossier de siège de la troisième rangée
16. Rembourrage de dossier de siège de la troisième rangée
17. Housse de dossier de siège de la troisième rangée
18. Tige
19. Ressort
20. Dispositif de réglage d'inclinaison
21. Cache intérieur de réglage d'inclinaison
22. Axe
23. Ceinture de sécurité côté intérieur
24. Châssis de coussin de siège de la troisième rangée
25. Rembourrage de coussin de siège de la troisième rangée
26. Housse de coussin de siège de la troisième rangée
27. Câble de verrouillage
28. Verrouillage de siège de la troisième rangée
29. Cache accoudoir
30. Came
31. Ensemble châssis de pied de siège de la troisième rangée
32. Ensemble verrouillage
33. Cache de gâche
34. Gâche



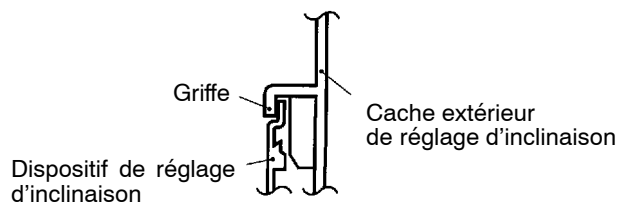
EMPLACEMENT DES GRIFFES

<Cache extérieur de réglage d'inclinaison>



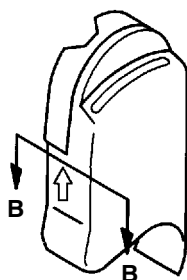
AX0805CA

Coupe A - A



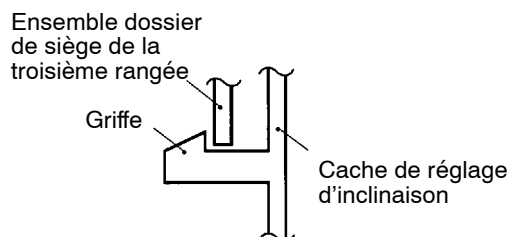
AX1264CA

<Cache de réglage d'inclinaison>



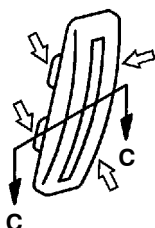
AX0806CA

Coupe B - B



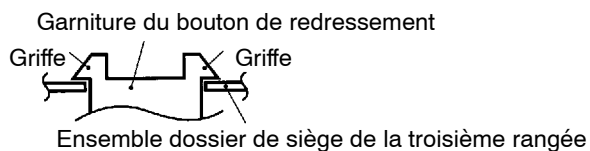
AX0834CA

<Garniture du bouton de redressement>



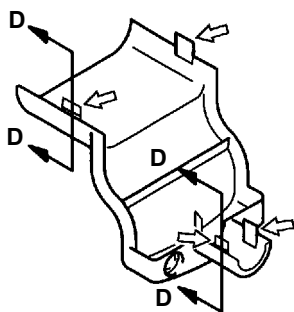
AX0829CA

Coupe C - C



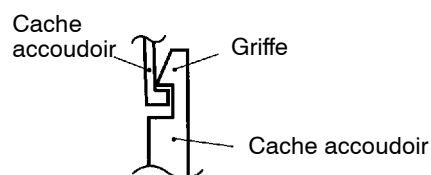
AX0835CA

<Cache accoudoir>



AX0807CA

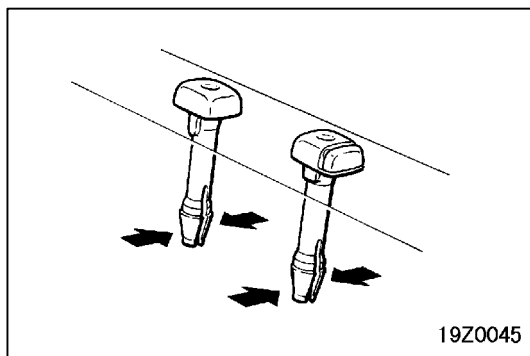
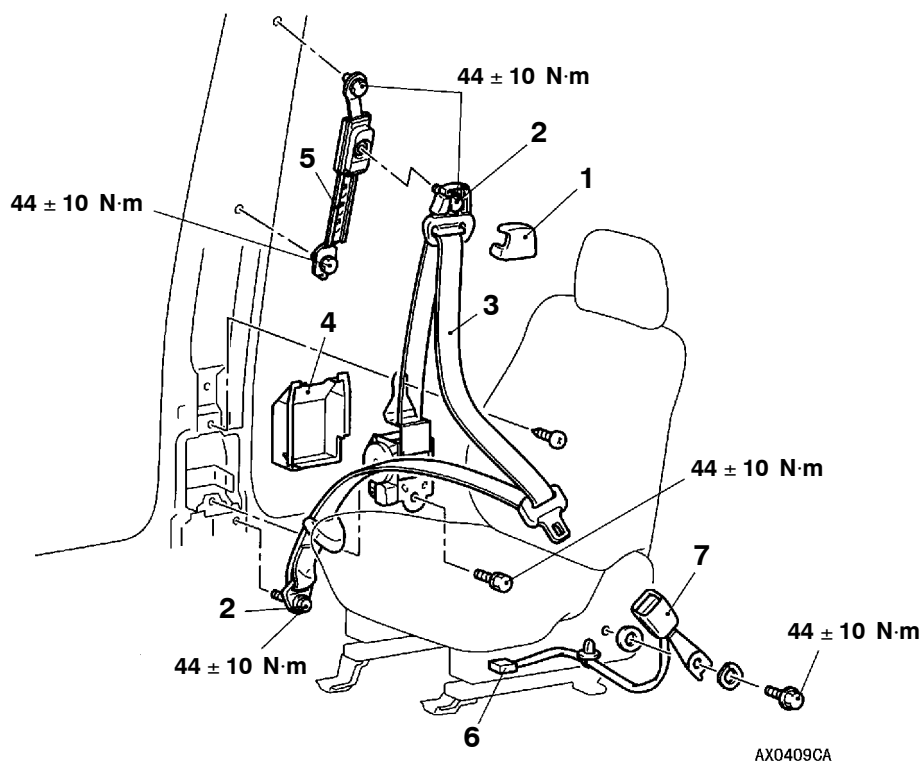
Coupe D - D



AX0836CA

REMARQUE

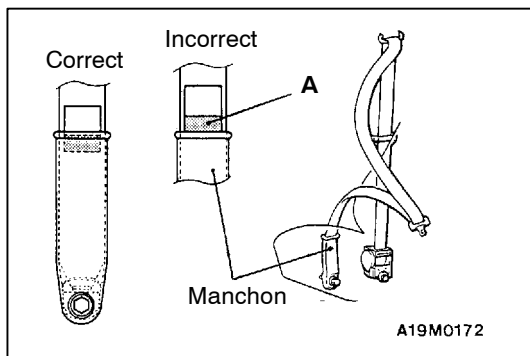
↔ : Emplacement des griffes

**POINT D'INTERVENTION DE DEMONTAGE****◀A▶ DEPOSE DU GUIDE D'APPUI-TETE****CEINTURES DE SECURITE DE SIEGE AVANT****DEPOSE ET POSE****Procédure de dépose de la ceinture de sécurité côté extérieur**

1. Cache de passant de ceinture
2. Raccord de ceinture de sécurité côté extérieur
- Garniture de custode inférieure <Empattement court> (Voir la page 52A-13.)
- Garniture de montant central <Empattement long> (Voir la page 52A-15.)
3. Ceinture de sécurité côté extérieur
4. Protection sonore avant
5. Dispositif de réglage de point d'ancrage supérieur

Procédure de dépose de la ceinture de sécurité côté intérieur

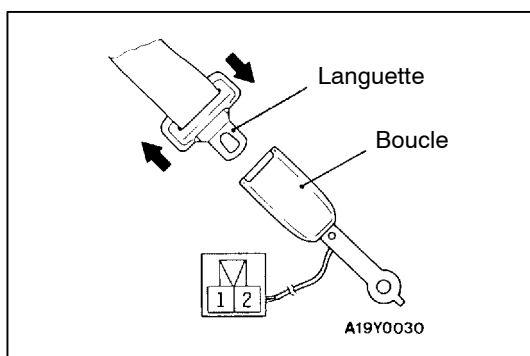
- Ensemble siège avant (Voir la page 52A-18.)
- 6. Connecteur de faisceau de commutateur de ceinture de sécurité
- 7. Ceinture de sécurité côté intérieur



VERIFICATION

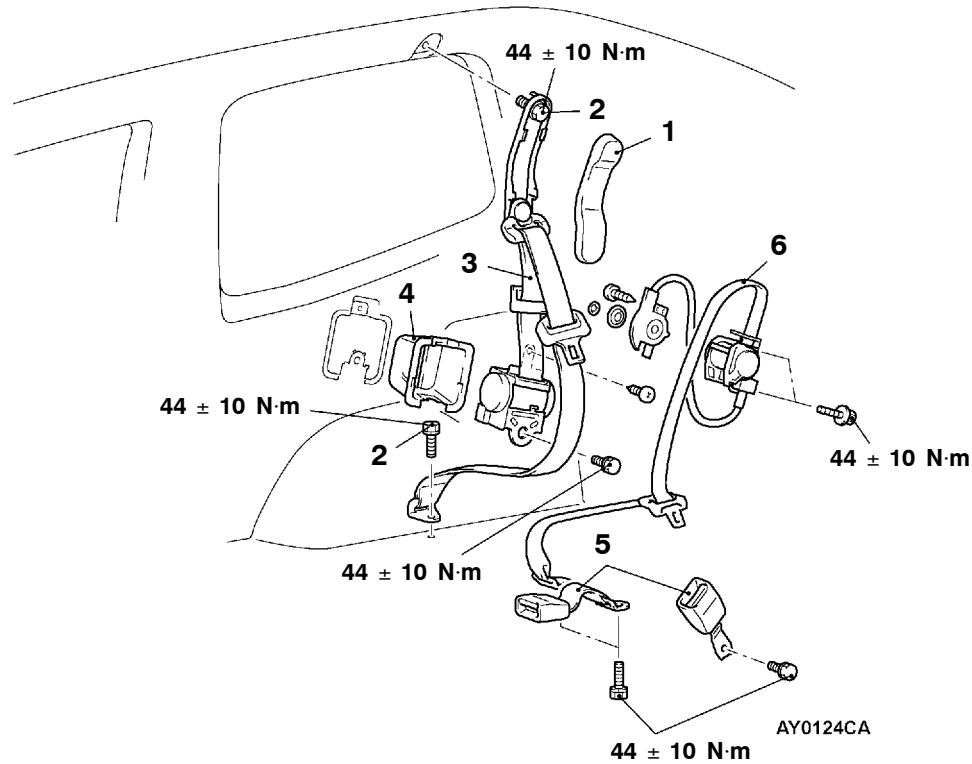
VERIFICATION DE LA CEINTURE DE SECURITE COTE EXTERIEUR

Vérifier que la partie A (rouge) de l'autocollant fixé à la ceinture de sécurité côté extérieur ne dépasse pas du manchon de la ceinture de sécurité. Si elle dépasse, relâcher la ceinture de sécurité côté extérieur.



VERIFICATION DE LA CONTINUITE DE LA BOUCLE DE CEINTURE DE SECURITE

Rubrique	Borne N°	
	1	2
Ceinture de sécurité attachée		
Ceinture de sécurité non attachée		

CEINTURES DE SECURITE ARRIERE <EMPATTEMENT COURT>**DEPOSE ET POSE****Procédure de dépose de la ceinture de sécurité côté extérieur**

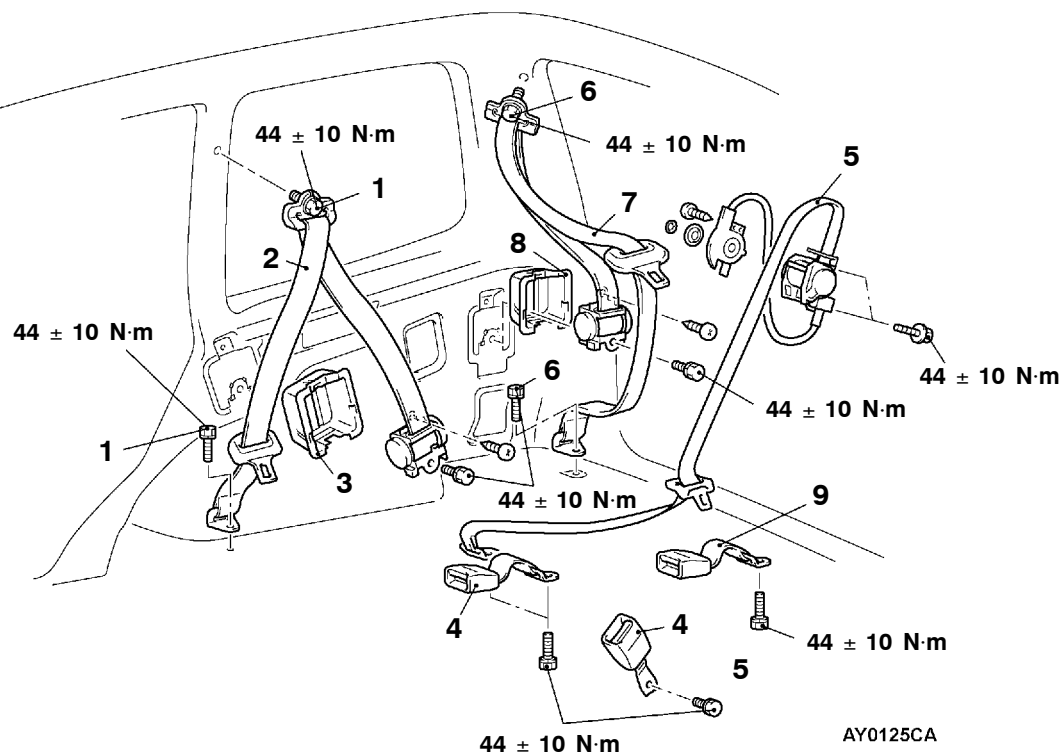
- Ensemble siège arrière (Voir la page 52A-25.)
- Garniture de custode supérieure (Voir la page 52A-13.)
- 1. Cache de passant de ceinture
- 2. Raccord de ceinture de sécurité côté extérieur
- 3. Ceinture de sécurité côté extérieur
- 4. Cache ELR

Procédure de dépose de ceintures de sécurité côté intérieur et central

- Ensemble siège arrière (Voir la page 52A-25.)
- 5. Ceinture de sécurité côté intérieur (Voir la page 52A-27, 29.)
- 6. Ceinture de sécurité côté central (Voir la page 52A-29.)

CEINTURE DE SECURITE DE SIEGE DE LA DEUXIEME/ TROISIEME RANGEE <EMPATTEMENT LONG>

DEPOSE ET POSE



Procédure de dépose de la ceinture de sécurité de siège de la deuxième rangée

- Garniture de custode inférieure
(Voir la page 52A-15.)
- 1. Raccord de ceinture de sécurité
côté extérieur
- 2. Ceinture de sécurité côté extérieur
- 3. Cache ELR
- 4. Ceinture de sécurité côté intérieur
(Voir la page 52A-31, 33.)
- 5. Ceinture de sécurité côté central
(Voir la page 52A-33.)

Procédure de dépose de la ceinture de sécurité côté intérieur

- Garniture de custode inférieure
(Voir la page 52A-15.)
- Conduit de montant (droite)
(Voir le CHAPITRE 55A.)
- Ensemble soufflerie arrière (droite)
(Voir le CHAPITRE 55A)
- Tuner de télévision (gauche)
(Voir le CHAPITRE 54.)
- 6. Raccord de ceinture de sécurité
côté extérieur
- 7. Ceinture de sécurité côté extérieur
- 8. Cache ELR
- 9. Ceinture de sécurité côté intérieur
(Voir la page 52A-35.)

NOTE

CHAPITRE 52A

HABITACLE

GENERALITES

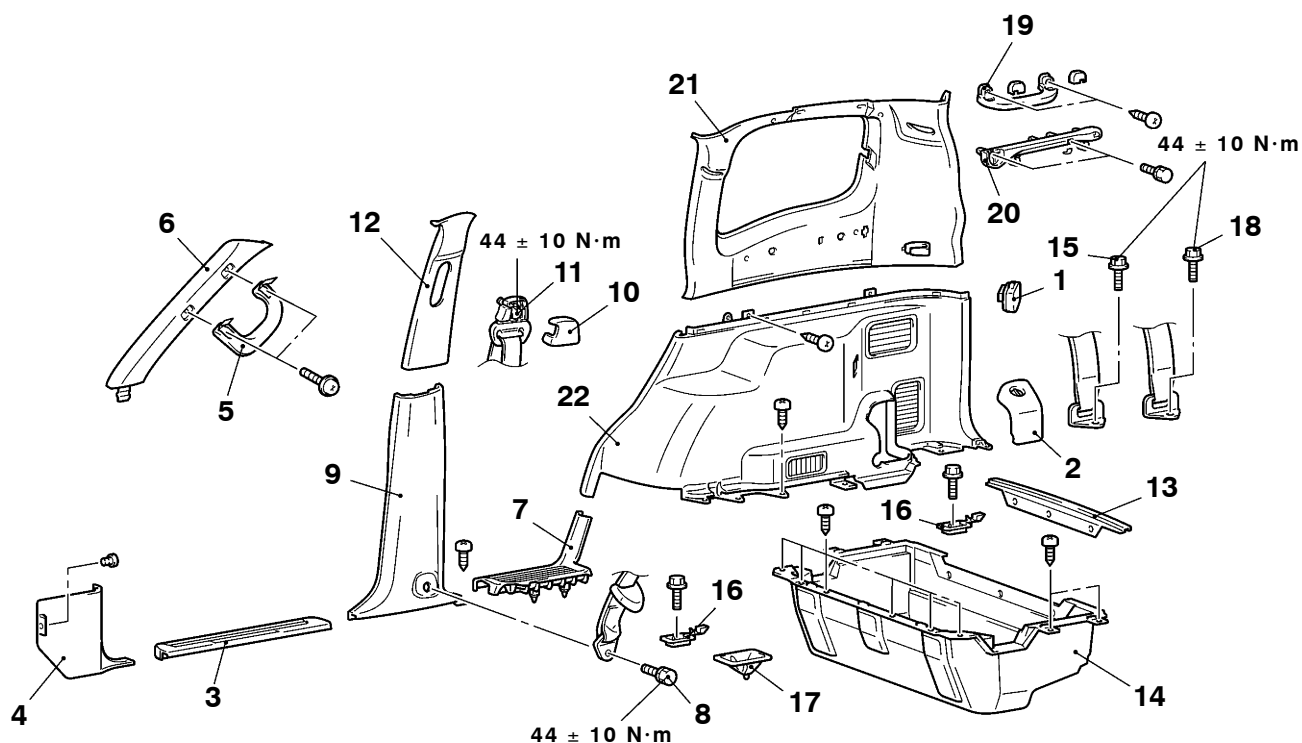
DESCRIPTION DES MODIFICATIONS

- Certains modèles sont équipés d'un ensemble de support de tablette. La procédure d'entretien est la suivante :

GARNITURES

DEPOSE ET POSE

<Empattement long>



AAC006066

REMARQUE

Pour les garnitures de porte, se reporter au CHAPITRE 42.

1. Douille AC
2. Cache de garniture de custode
- Ensemble siège de la troisième rangée
3. Garniture de bas de caisse avant
4. Garniture latérale d'auvent
5. Poignée de maintien
6. Garniture de montant avant
7. Garniture de bas de caisse arrière
8. Connexion de ceinture de sécurité avant
9. Garnitures de montant central, inférieures
10. Cache de passant de ceinture
11. Connexion de ceinture de sécurité avant
12. Garnitures de montant central, supérieures

13. Garniture de bas de caisse de porte arrière
14. Boîtier de plancher à bagages
15. Boulon de ceinture de sécurité de siège de la deuxième rangée
16. Crochet à bagages
17. Cache de gâche
18. Boulon de ceinture de sécurité de siège de la troisième rangée
19. Poignée de maintien
20. Ensemble de support de tablette
21. Garniture de custode, supérieure
22. Garniture de custode, inférieure

NOTES